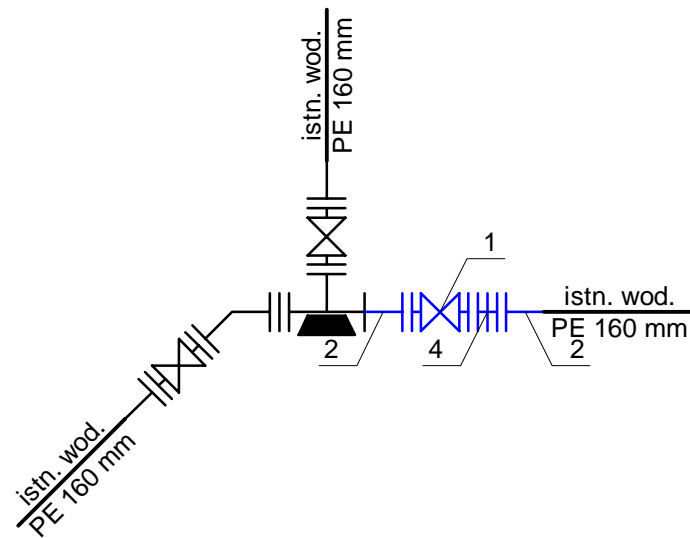
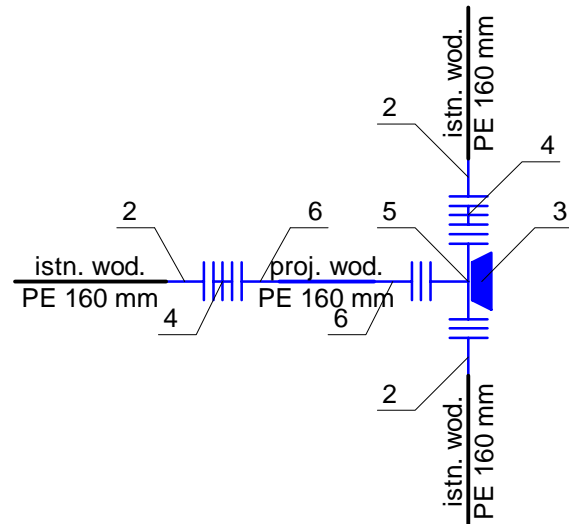


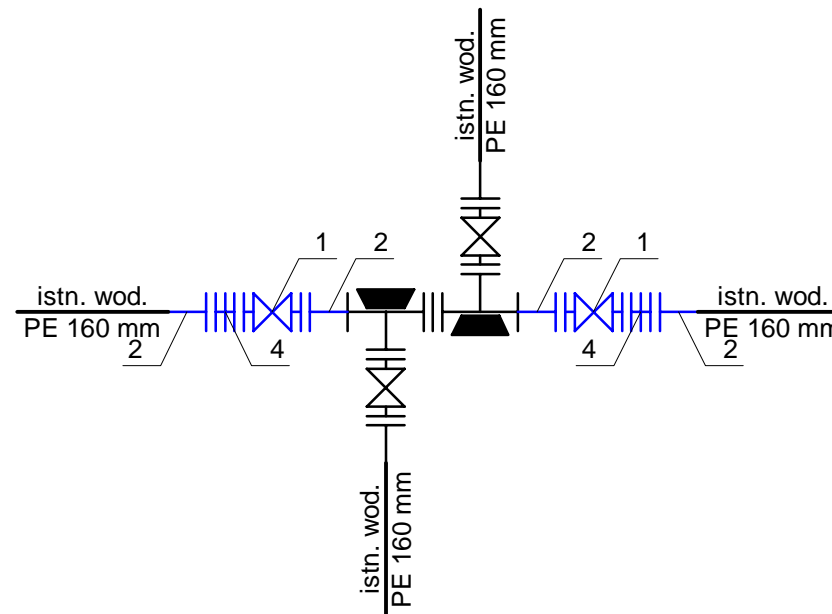
## Węzeł zasuw nr 1



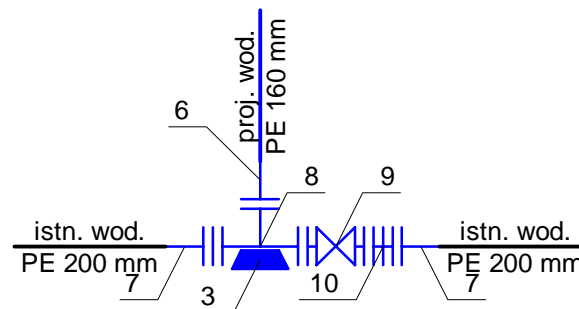
## Przepięcie wodociągu



## Węzeł zasuw nr 2



Komora nr 5  
(miejsce włączenia do wod. PE Dz 200 mm)



LP.	WYSZCZEGÓLNIENIE	IŁOŚĆ SZT./KPL.
1	2	3
1	Zasuwa kołnierzowa krótka typ E2 DN150 nr kat. 4000 E2 HAWLE Teleskopowa obudowa do zasuw typu E2 nr kat. 9500 E2 HAWLE Skrzynka żeliwna do zasuw nr kat. 1750 HAWLE Uniwersalna płyta podkładowa do skrzynek ulicznych nr kat. 3481 HAWLE	3
2	Kołnierz specjalny SYSTEM 2000 - DN150 zabezpieczony przed przesunięciem nr kat. 0400 HAWLE	9
3	Blok oporowy typu 1c wg BN-81/9192-05	1
4	Kształtka montażowo-demontażowa DN150 PN16 nr kat.9810 HAWLE	5
5	Trójnik DN150-150 PN16 nr kat. 0510 HAWLE	1
6	Tuleja kołnierzowa wraz z kołnierzem do rur PE DN150 PN16	3
7	Kołnierz specjalny SYSTEM 2000 - DN200 zabezpieczony przed przesunięciem nr kat. 0400 HAWLE	2
8	Trójnik DN200-150 PN16 nr kat. 0510 HAWLE	1
9	Zasuwa kołnierzowa krótka typ E2 DN200 nr kat. 4000 E2 HAWLE Teleskopowa obudowa do zasuw typu E2 nr kat. 9500 E2 HAWLE Skrzynka żeliwna do zasuw nr kat. 1750 HAWLE Uniwersalna płyta podkładowa do skrzynek ulicznych nr kat. 3481 HAWLE	3
10	Kształtka montażowo-demontażowa DN200 PN16 nr kat.9810 HAWLE	1

<h1>PROJEKTOWANIE WOD-KAN JERZY OLEARCZYK</h1> <p>43-356 Kobiernice, Bujaków, ul. Podlesie 13</p>		
<p>Temat</p> <p>Projekt budowlany komór wodomierzowych, węzłów zasuw oraz przepięcia wodociągu w Gminie Lipowa</p>	<p>Branża</p> <p>Sanitarna</p>	
<p>Tytuł rysunku</p> <p>Węzły połączeniowe wodociągu</p>	<p>Faza</p> <p>P.B.</p>	
<p>Inwestor</p> <p>Związek Międzygminny ds. Ekologii w Żywcu 34-300 Żywiec, ul. Ks. Pr. St. Słońki 22</p>		<p>Data</p> <p>08.2015</p>
<p>Projektant</p> <p>mgr inż. Jerzy Olearczyk upr. nr SLK/3231/PWOS/10</p>	<p>Podpis</p>	<p>Skala</p> <p>-</p>
<p>Opracował</p> <p>mgr inż. Karol Kwak</p>	<p>Podpis</p>	<p>Nr rys.</p> <p>26</p>
	<p>Podpis</p>	