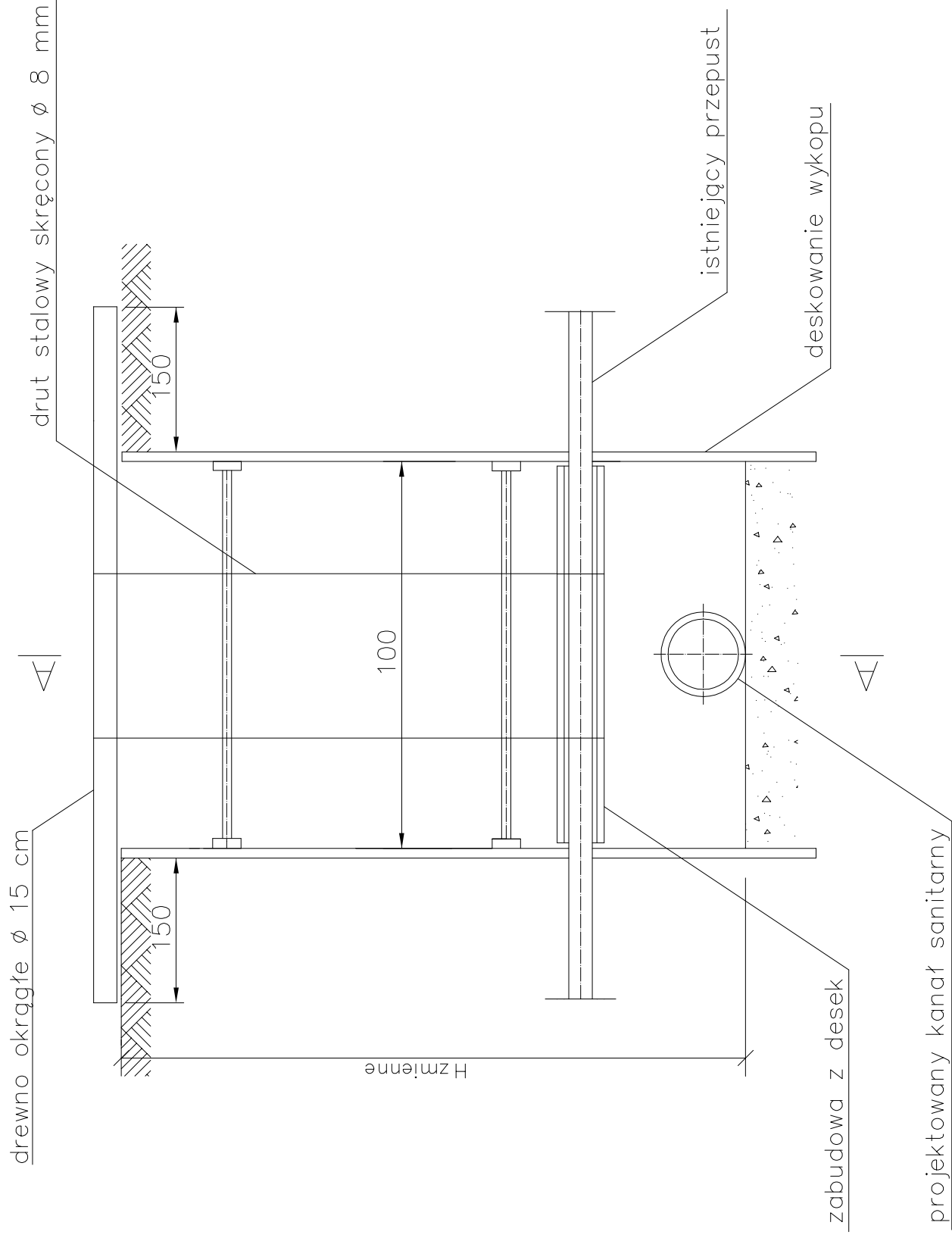
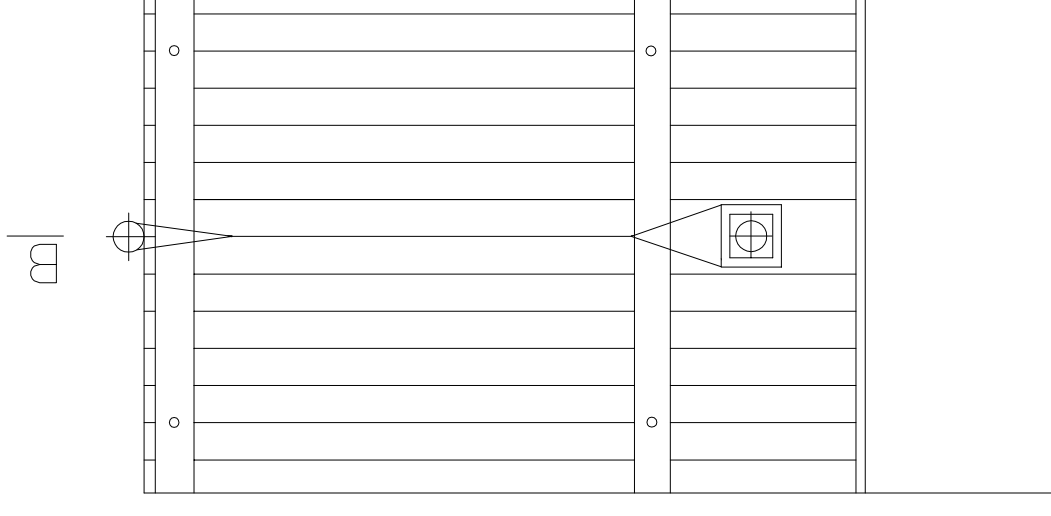


PODWIESZENIE PRZEPUSTU NA CZAS ROBÓT

PRZEKRÓJ B-B



PRZEKRÓJ A-A



Firma Inżynierska ALL-PRO	Inwestycja:
Projektował: mgr inż. Joanna Cios nr upr. 172/81 BB	Kanalizacja sanitarna wraz z przyłączami do budynków w rejonie ul. Sosnowej w Przybędzy
Opracował: mgr inż. Katarzyna Paszek	Stadium: Projekt wykonawczy
Sprawdził: mgr inż. Elżbieta Godziszka nr upr. 453/02	Tytuł rysunku: Zabezpieczenie przepustu
	Data: 05. 2014r
	Skala: ---
	Nr zlecenia: 158-P-K-13
	Nr rysunku: 7