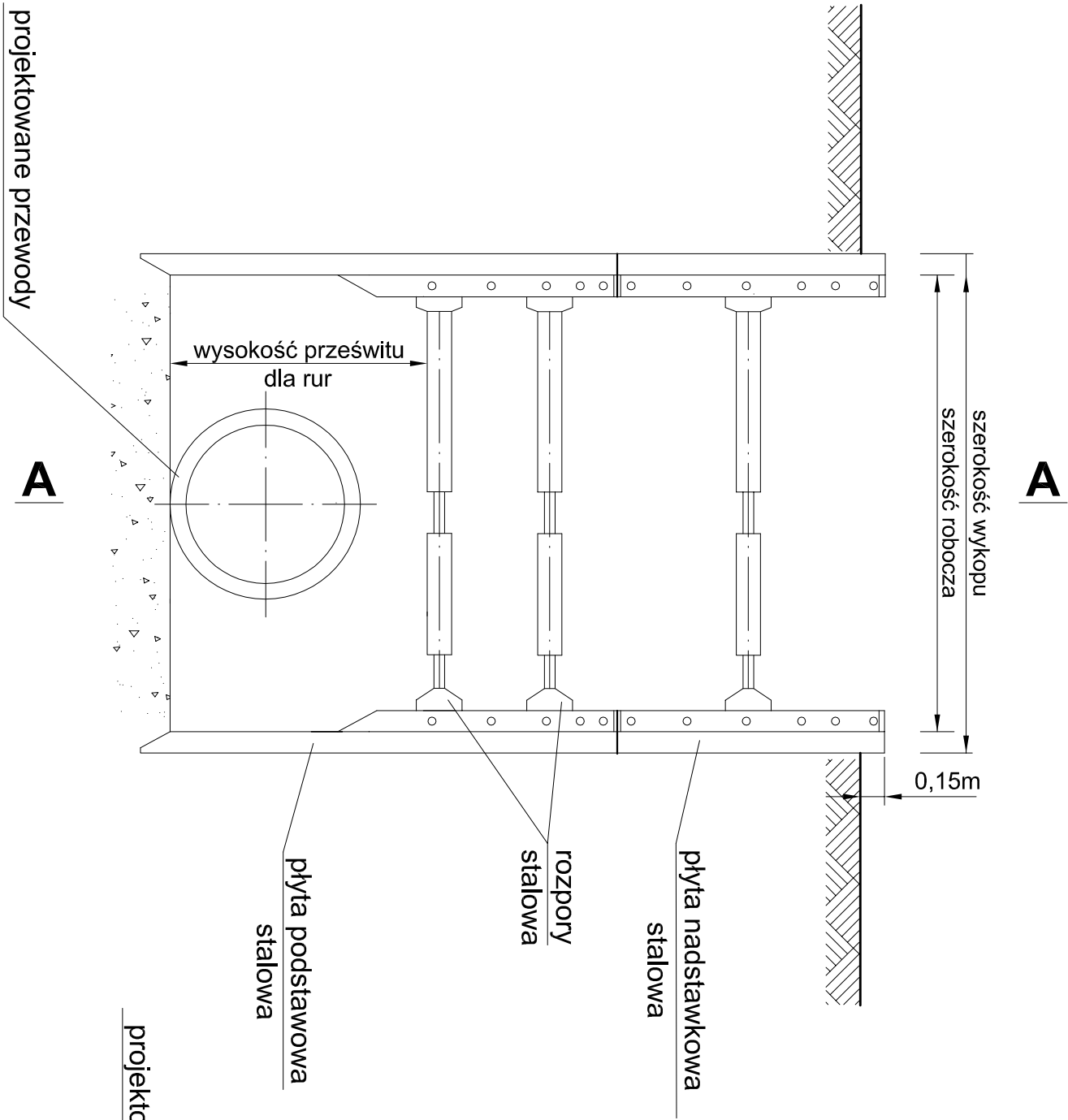


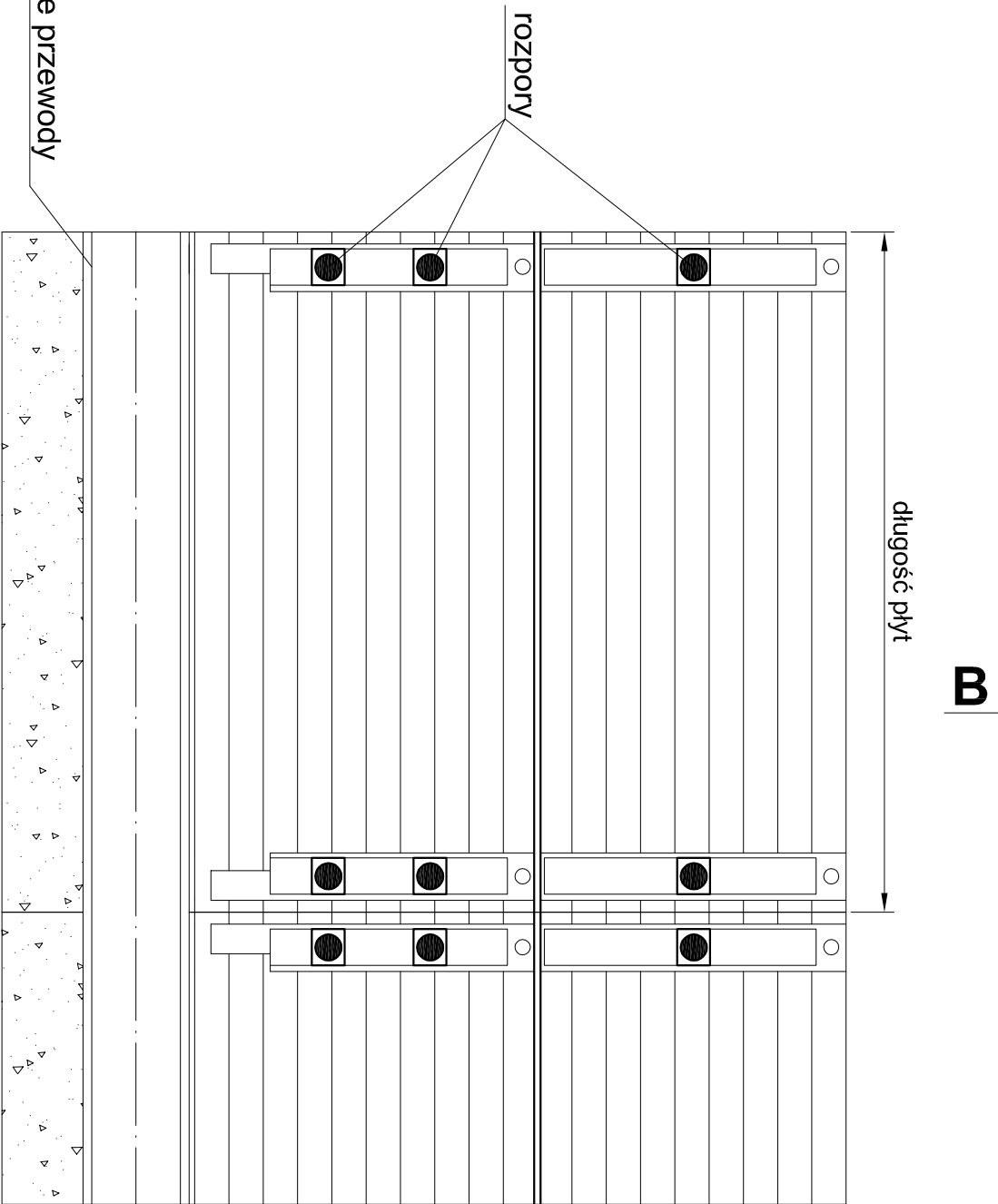
PRZĘKRÓJ B-B



UWAGA:

Głębokie wykopy należy obarierować zgodnie z przepisami BHP. Wokół wykopów ustawić poręczę ochronne i zaopatrzyć je w napis: „Uwaga, głębokie wykopy” oraz „Osobom postronnym wstęp wzbroniony”, w nocy w czerwone światło ostrzegawcze. Wykopy o ścianach pionowych nie umocnionych, bez rozparcia lub podparcia, mogą być wykonane tylko do głębokości 1m w gruntach zwartych, w przypadku gdy teren przy wykopie nie jest obciążony w pasie o szerokości równej głębokości wykopu.

PRZĘKRÓJ A-A



Firma Inżynierska		Inwestycja:	
ALL-PRO		Kanalizacja sanitarna wraz z przyłączami do budynków w rejonie ul. Sosnowej w Przybędzy	
Projektował: mgr inż. Roman Karwowski nr upr. 51M/85		Stadium: <i>Projekt wykonawczy</i>	
Tytuł rysunku: Zabezpieczenie wykopów		Data: 05. 2014r.	
Skala: ---		Nr zlecenia: 158-P-K-13	
Nr rysunku: 5.3		Nr zlecenia: 158-P-K-13	