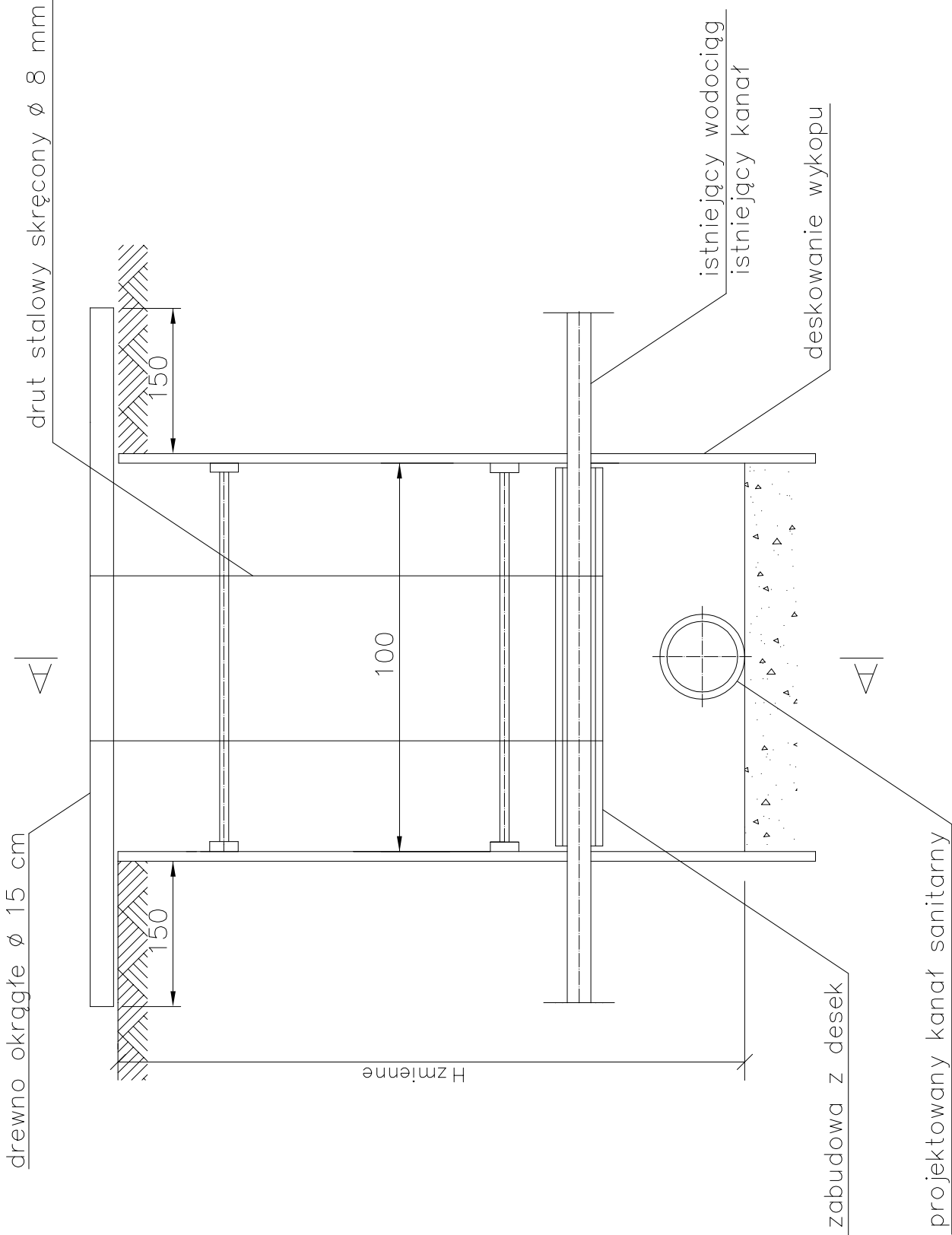
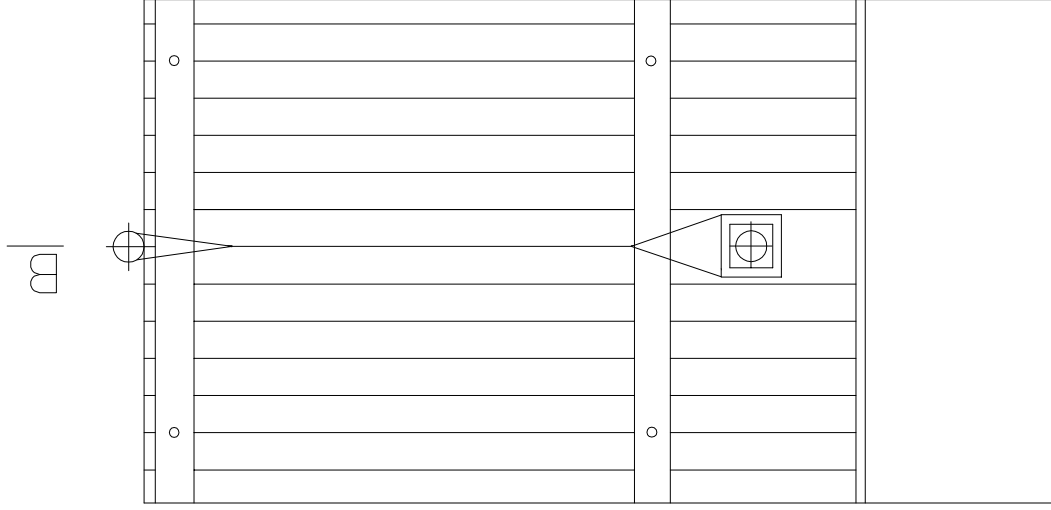


PODWIESZENIE WODOCIĄGU/KANAŁU NA CZAS ROBÓT

PRZEKRÓJ B-B



PRZEKRÓJ A-A



Firma Inżynierska <b>ALL-PRO</b>	Inwestycja:		
	Kanalizacja sanitarna wraz z przyłączami do budynków w rejonie ul. Sosnowej w Przybędzy		
Projektował: mgr inż. Joanna Cios nr upr. 172/81 BB	Stadium: <i>Projekt wykonawczy</i>		
Opracował: mgr inż. Katarzyna Paszek	Tytuł rysunku: Zabezpieczenie wodociągu/kanału		
Sprawdził: mgr inż. Elżbieta Godziszka nr upr. 453/02	Data: 05.2014r	Nr zlecenia: 158-P-K-13	Nr rysunku: 5.1