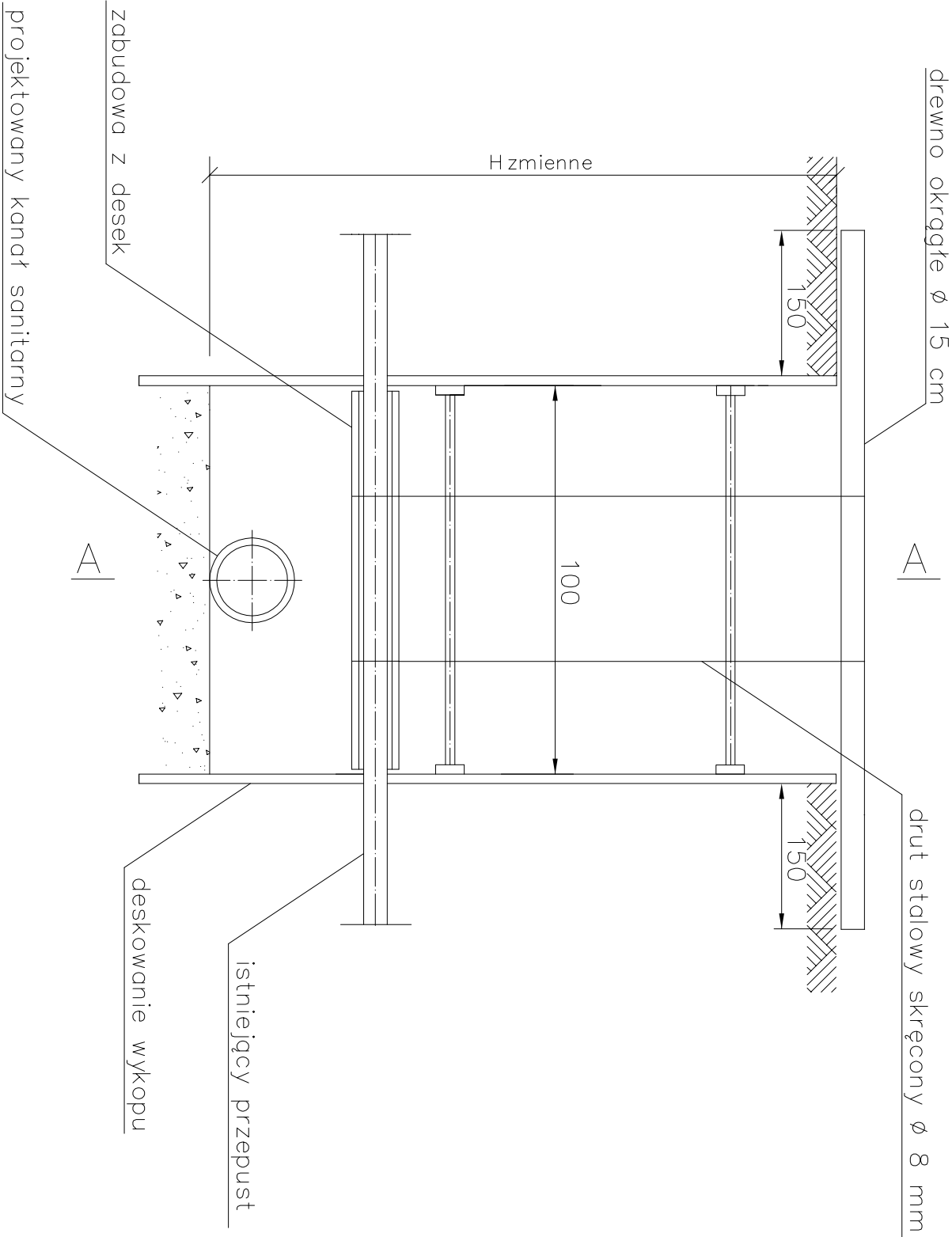
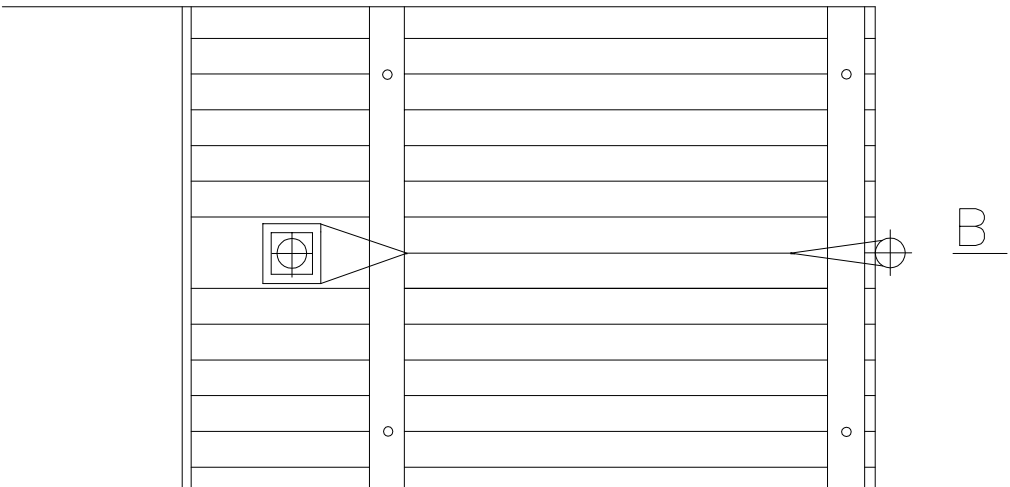


PODWIESZENIE PRZEPUSTU NA CZAS ROBÓT

PRZEKRÓJ B-B



PRZEKRÓJ A-A



Firma Inżynierska		Inwestycja:		
<b>ALL-PRO</b>		Kanalizacja sanitarna wraz z przyłączami do budynków w rejonie ul. Miłej w Przybędzy		
Projektował: mgr inż. Joanna Ścibiorek nr upr. SLK/3405/POOS/10		Stadium: <i>Projekt wykonawczy</i>		
Opracował: mgr inż. Katarzyna Paszek		Tytuł rysunku: Zabezpieczenie przepustów - schemat		
Sprawdził: mgr inż. Joanna Cios nr upr. 172/81 BB		Data: 09. 2013r.	Skala: -	Nr zlecenia: 158-P-K-13
		Nr rysunku: <b>6</b>		