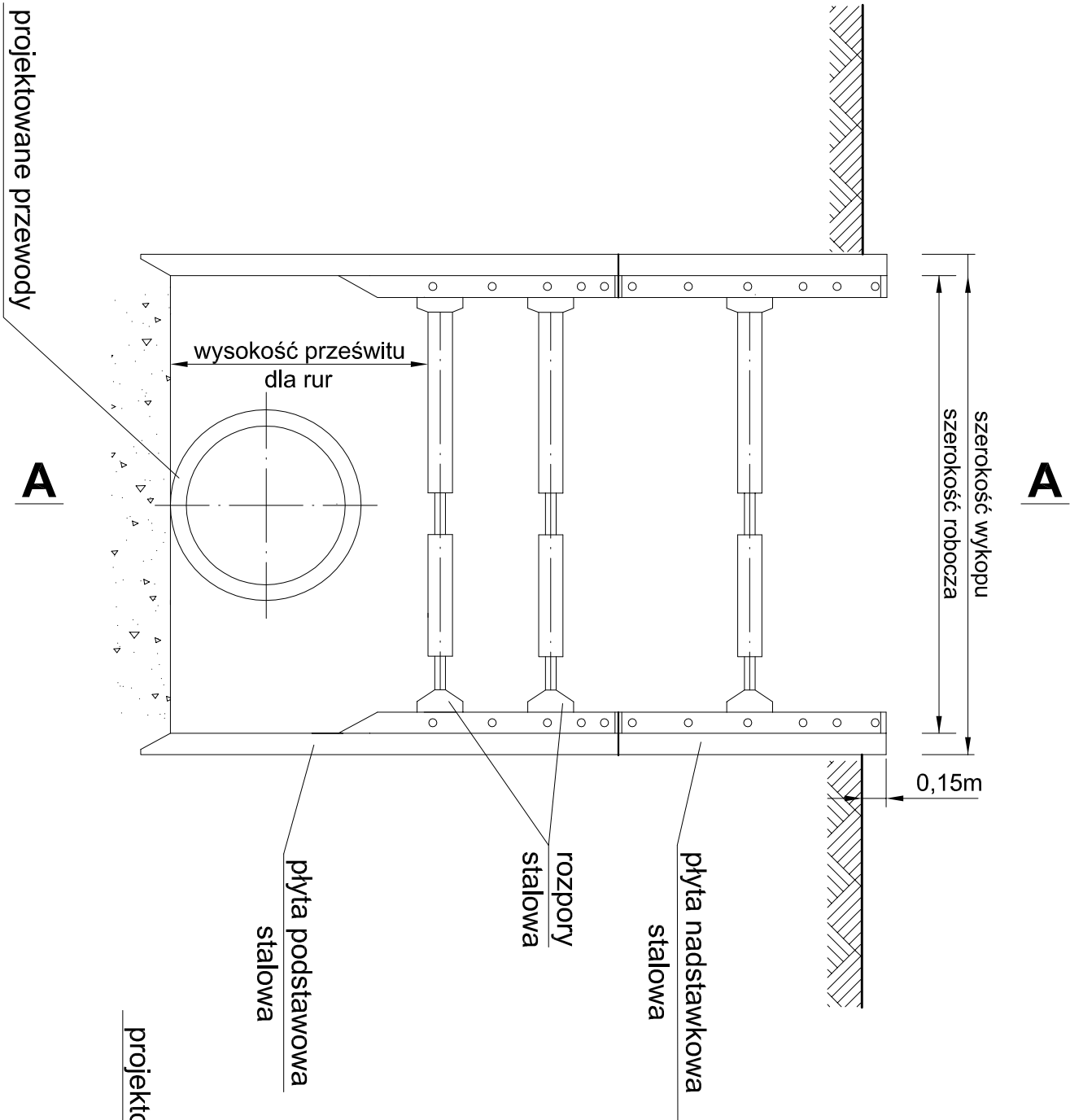


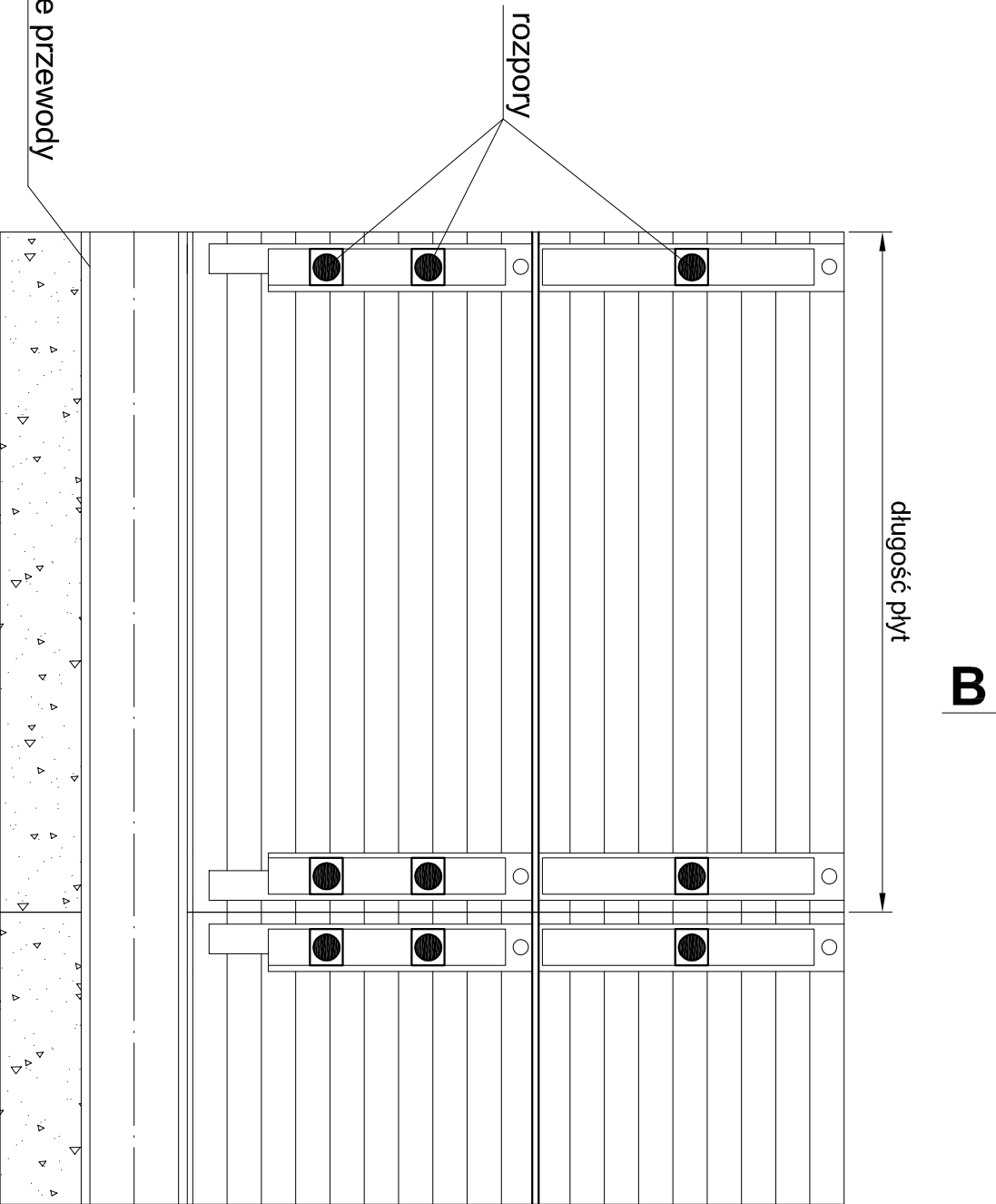
PRZĘKRÓJ B-B



UWAGA:

Głębokie wykopy należy obarierować zgodnie z przepisami BHP. Wokół wykopów ustawić poręczę ochronne i zaopatrzyć je w napis: „Uwaga, głębokie wykopy” oraz „Osobom postronnym wstęp wzbroniony”, w nocy w czerwone światło ostrzegawcze. Wykopy o ścianach pionowych nie umocnionych, bez rozparcia lub podparcia, mogą być wykonane tylko do głębokości 1m w gruntach zwartych, w przypadku gdy teren przy wykopie nie jest obciążony w pasie o szerokości równej głębokości wykopu.

PRZĘKRÓJ A-A



Firma Inżynierska		Inwestycja:		
ALI-PRO		Kanalizacja sanitarna wraz z przyłączami do budynków w rejonie ul. Miłej w Przybędzy		
Projektował: mgr inż. Joanna Ścibiorek nr upr. SLK/3405/POOS/10		Stadium: <i>Projekt wykonawczy</i>		
Opracował: mgr inż. Joanna Ścibiorek nr upr. SLK/3405/POOS/10		Tytuł rysunku: Zabezpieczenie wykopów		
Sprawdził: mgr inż. Joanna Cios nr upr. 172/81 BB		Data: 09. 2013r.	Skala: ---	Nr zlecenia: 158-P-K-13
		Nr rysunku: 5.3		