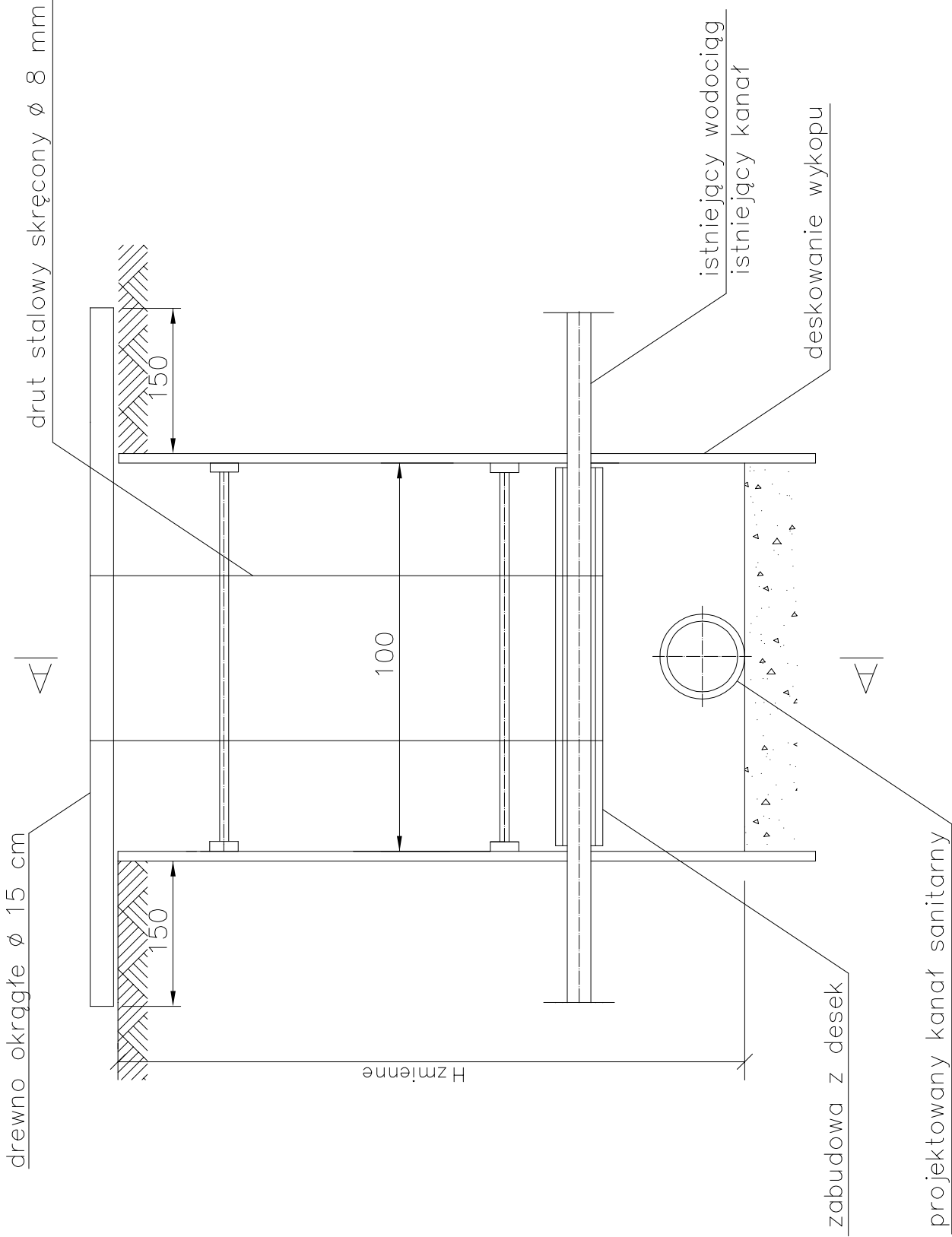
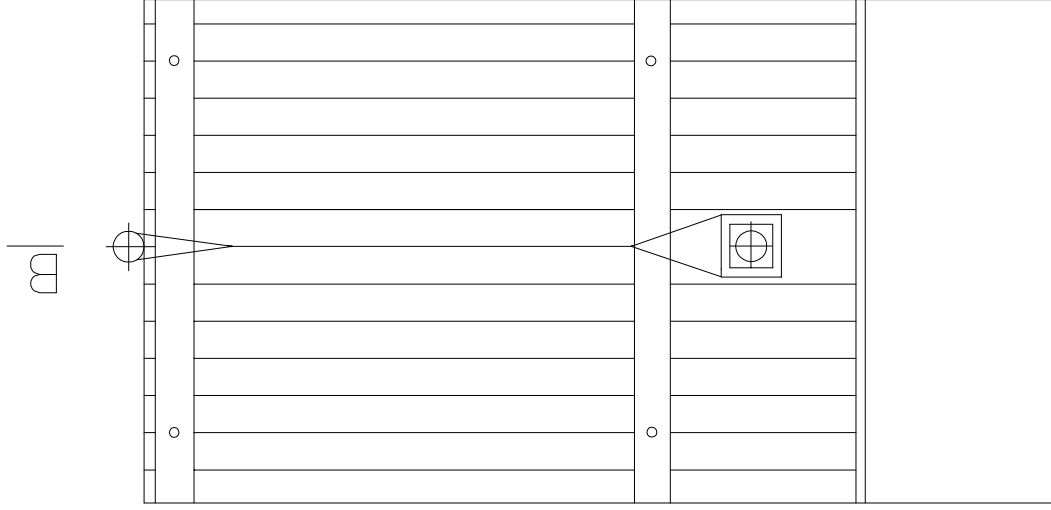


PODWIESZENIE WODOCIĄGU/KANAŁU NA CZAS ROBÓT

PRZEKRÓJ B-B



PRZEKRÓJ A-A



Firma Inżynierska <b>ALL-PRO</b>	Inwestycja:		
	Kanalizacja sanitarna wraz z przyłączami do budynków w rejonie ul. Młej w Przybędzy		
Projektował: mgr inż. Joanna Ścibiorek nr upr. SLK/3405/POOS/10	Stadium: Projekt wykonawczy		
Opracował: mgr inż. Katarzyna Paszek	Tytuł rysunku: Zabezpieczenie wodociągu/kanału		
Sprawdził: mgr inż. Joanna Cios nr upr. 172/81 BB	Data: 09. 2013r	Skala: ---	Nr zlecenia: 158-P-K-13
			Nr rysunku: 5.1