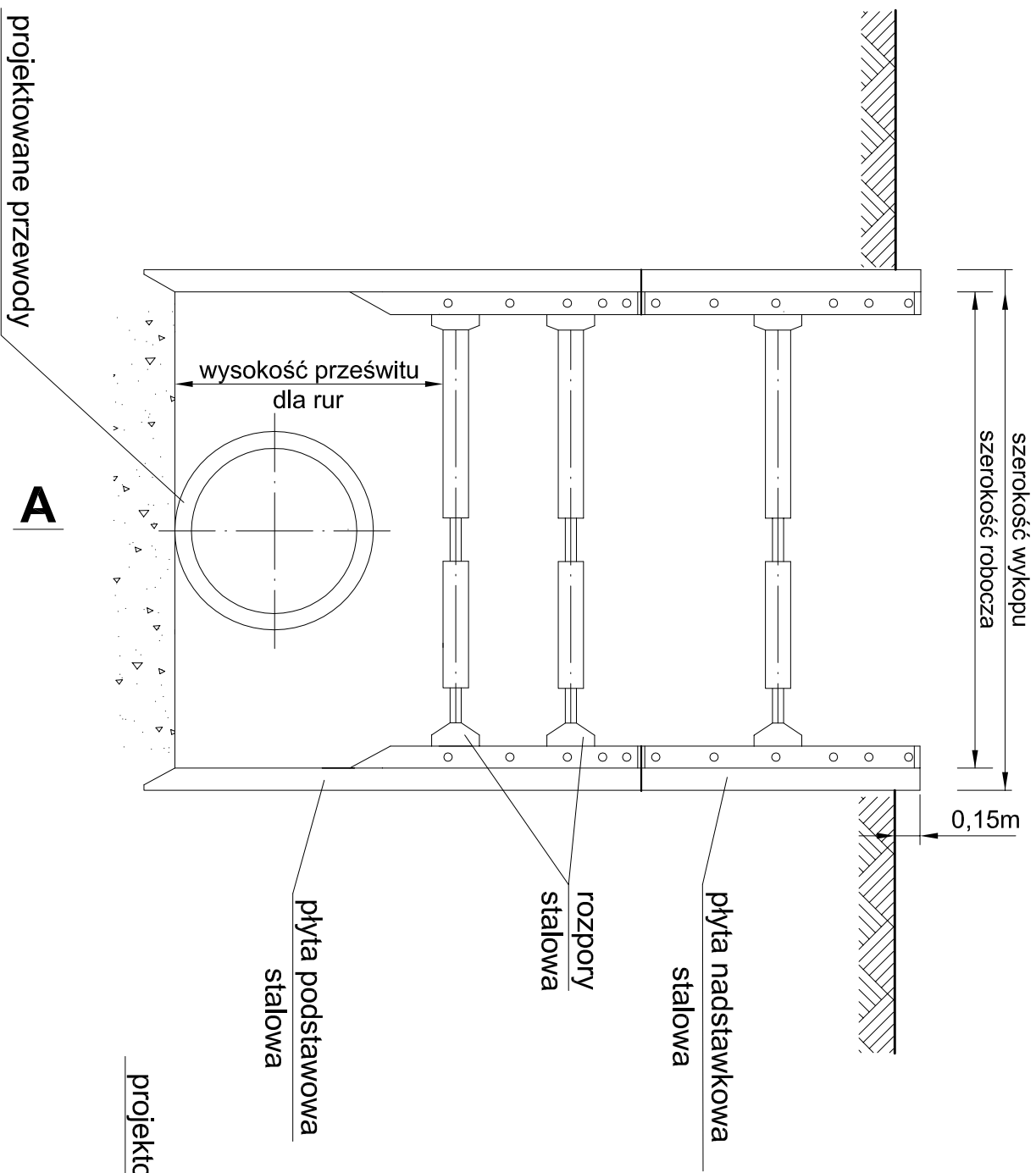


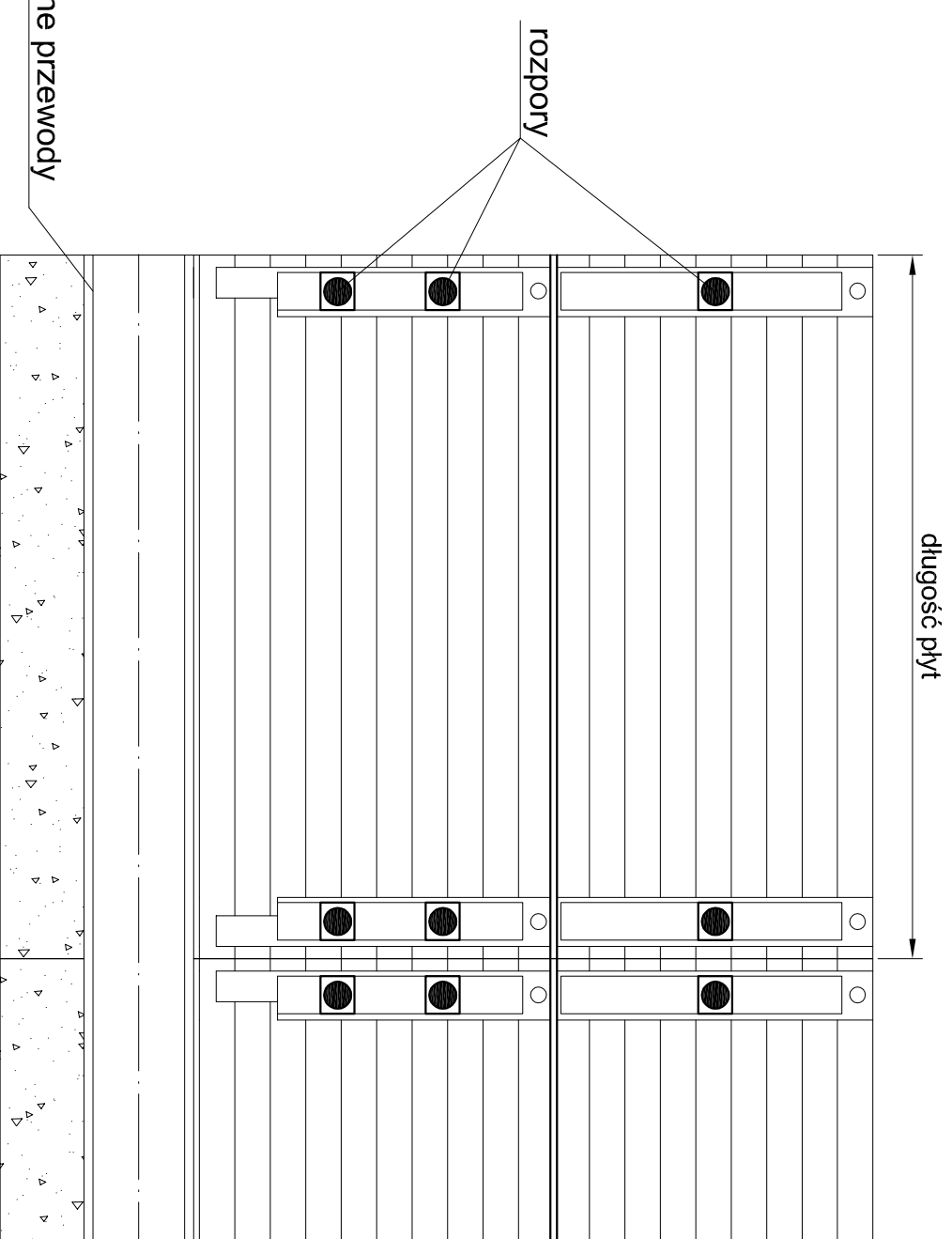
# PRZEKRÓJ B-B

A



# PRZEKRÓJ A-A

B



## UWAGA:

Głębokie wykopki należy obarierować zgodnie z przepisami BHP. Wokół wykopów ustawić poręczę ochronne i zaopatrzyć je w napis: „Uwaga, głębokie wykopki” oraz „Osobom postronnym wstęp wzbroniony”, w nocy w czerwone światło ostrzegawcze. Wykopki o ścianach pionowych nie umocnionych, bez rozparcia lub podparcia, mogą być wykonane tylko do głębokości 1m w gruntach zwartych, w przypadku gdy teren przy wykopie nie jest obciążony w pasie o szerokości równej głębokości wykopu.

Firma Inżynierska  
**ALI-PRO**

Projektował:  
mgr inż. Joanna Cios  
nr upr. 172/81 BB

Opracował:  
mgr inż. Katarzyna Paszek

Sprawdził:  
mgr inż. Elżbieta Godziszka  
nr upr. 453/02

Investycja:

Kanalizacja sanitarna wraz z przyłączami do budynków  
w rejonie ul. Sosnowej w Przybędzy

Stadium:

Projekt budowlany

Tytuł rysunku:

Zabezpieczenie wykopów

Data:  
05. 2014r.

Skala:  
---

Nr zlecenia:  
158-P-K-13

Nr rysunku:  
5.3