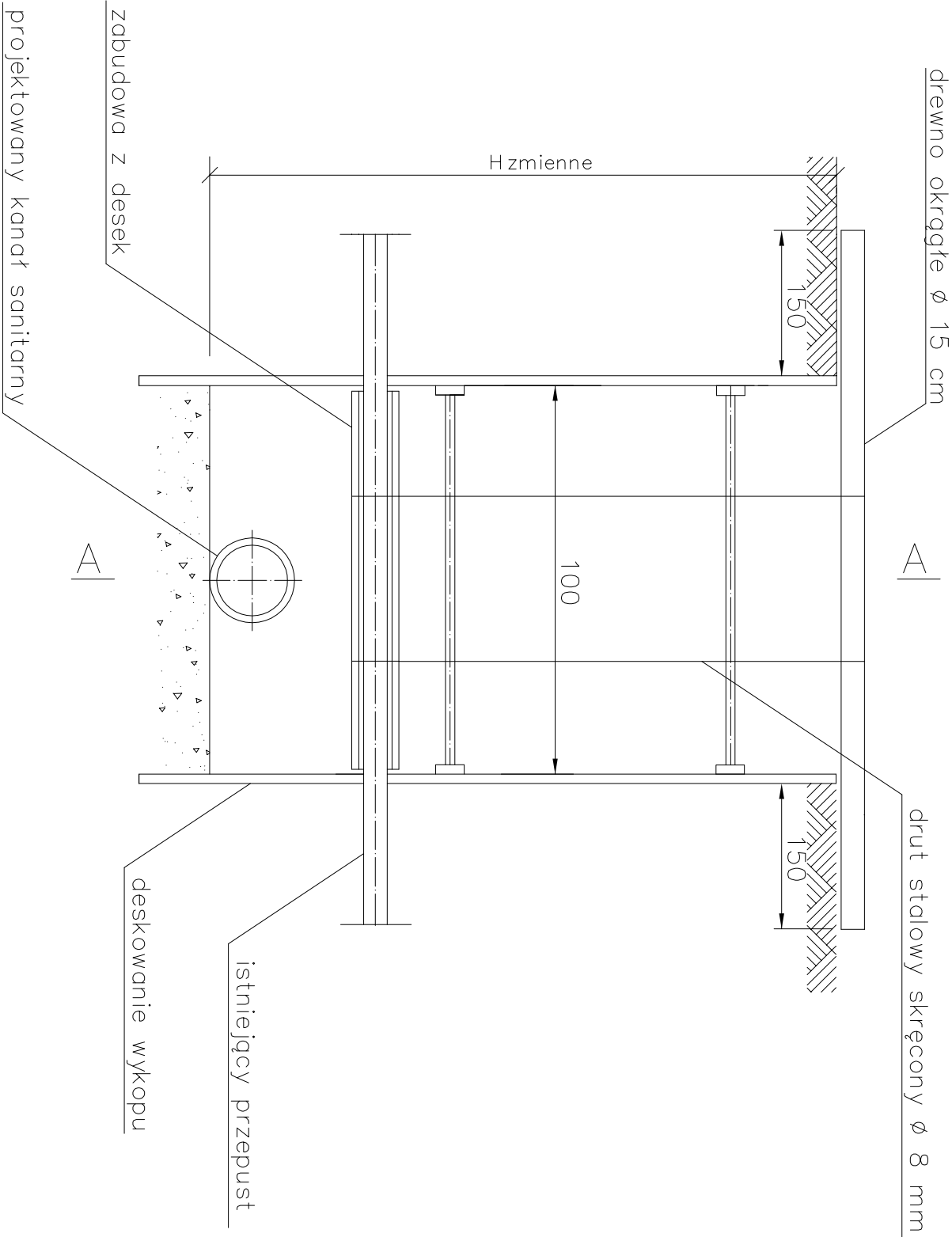
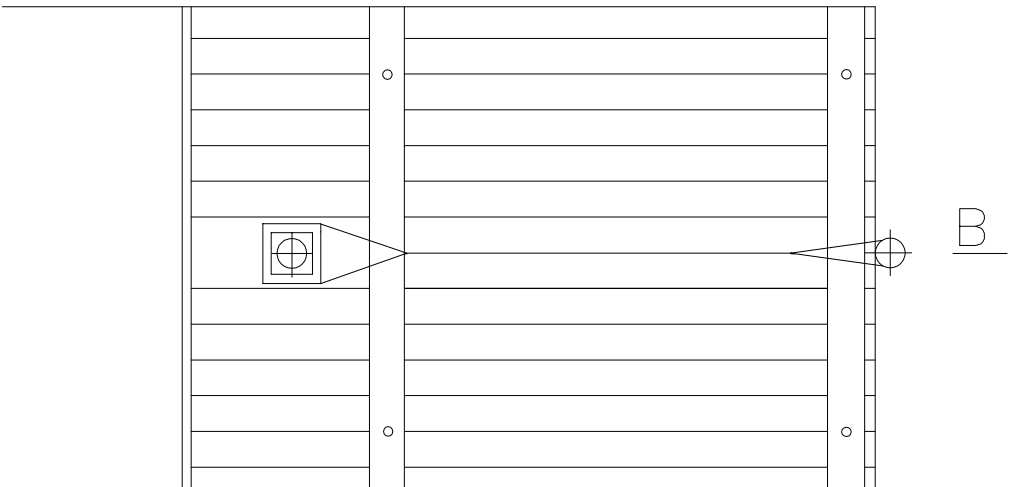


PODWIESZENIE PRZEPUSTU NA CZAS ROBÓT

PRZĘKRÓJ B-B



PRZĘKRÓJ A-A



Firma Inżynierska		Inwestycja:	
<b>ALL-PRO</b>		Kanalizacja sanitarna wraz z przyłączami do budynków w rejonie ul. Miłej w Przybędzy	
Projektował: mgr inż. Joanna Ścibiorek nr upr. SLK/3405/POOS/10		Stadium: <i>Projekt budowlany</i>	
Opracował: mgr inż. Katarzyna Paszek		Tytuł rysunku: Zabezpieczenie przepustów - schemat	
Sprawdził: mgr inż. Joanna Cioś nr upr. 172/81 BB		Data: 09. 2013r.	Nr zlecenia: 158-P-K-13
		Skala: -	Nr rysunku: 6