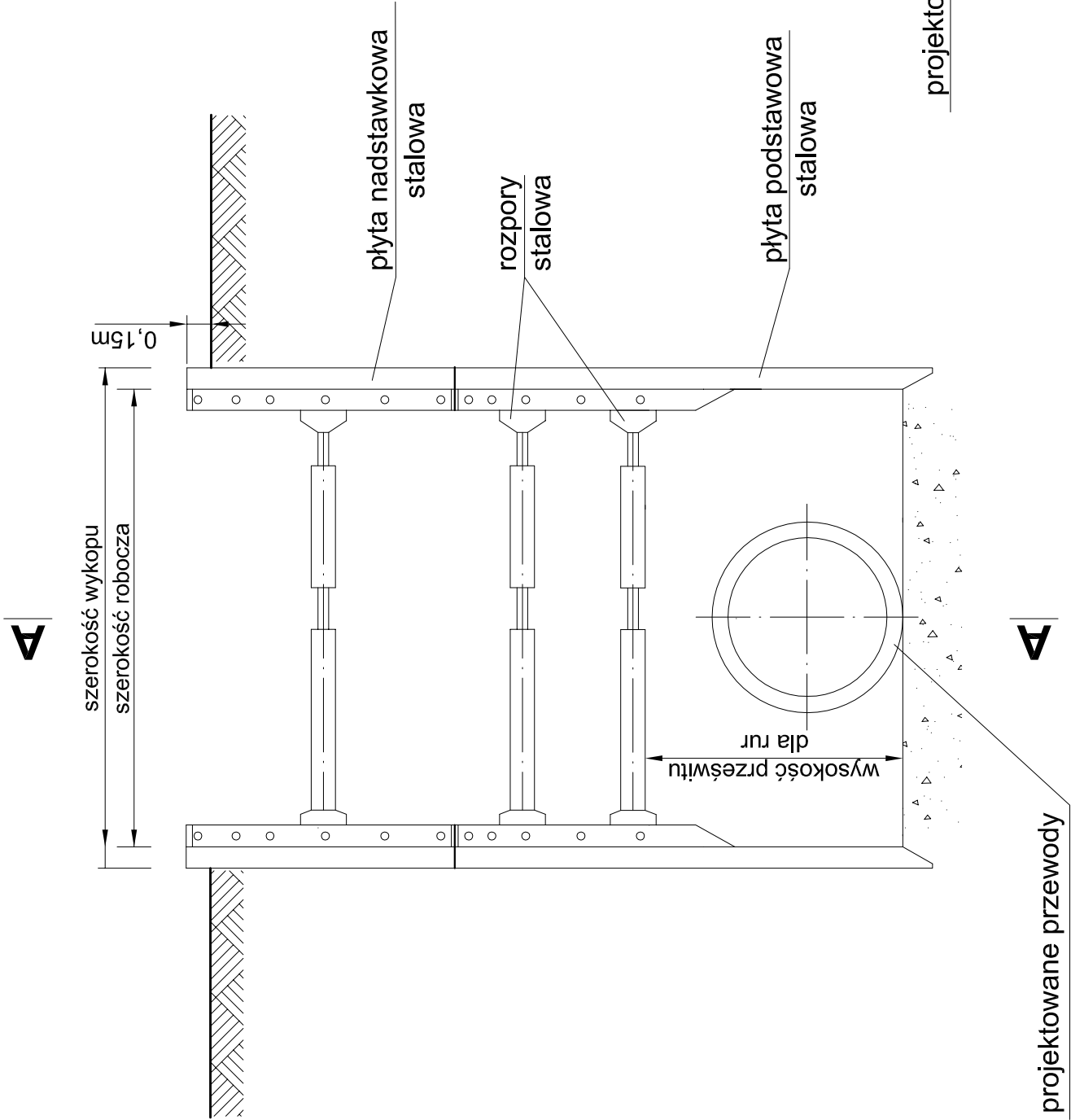
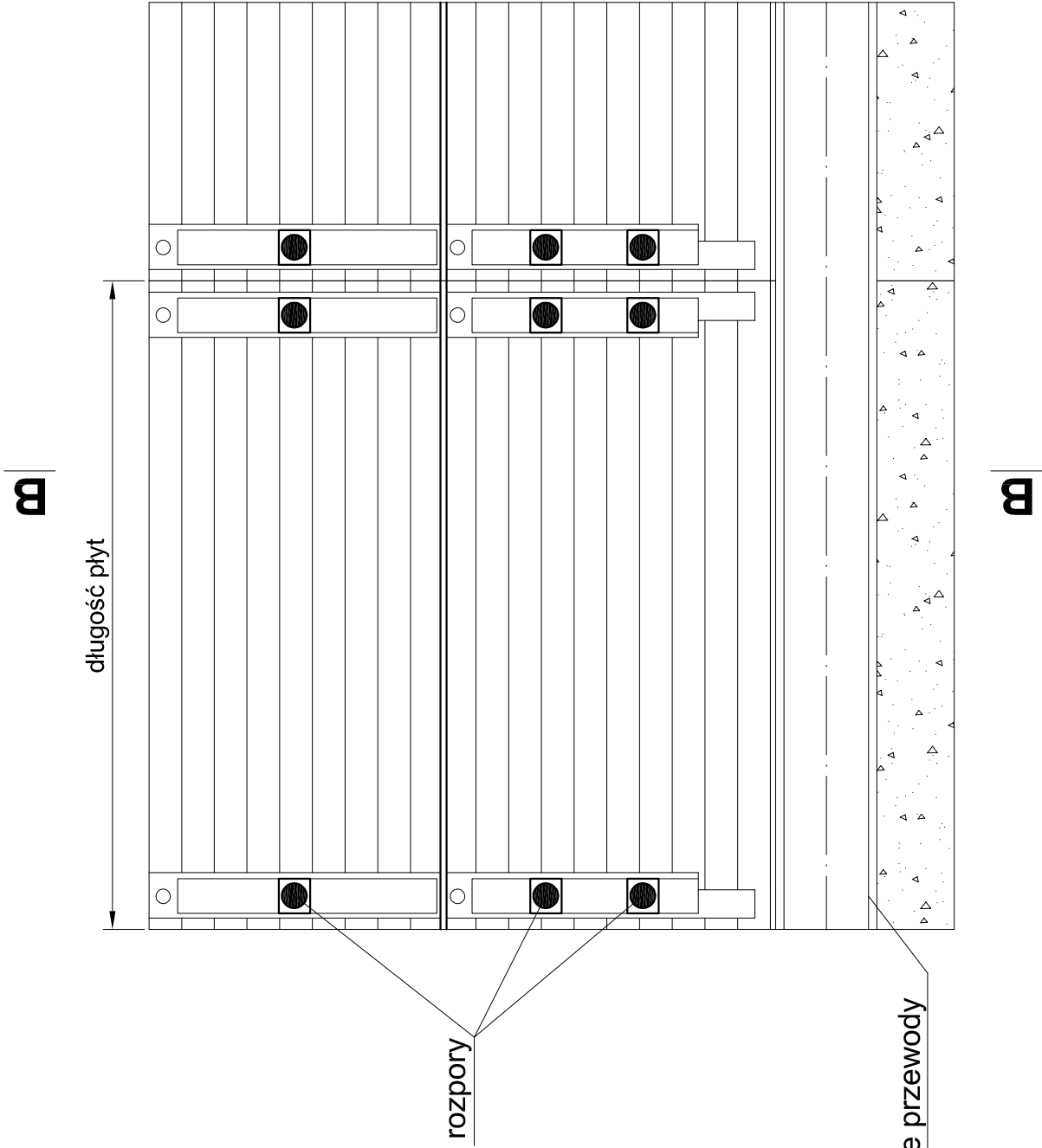


PRZEKRÓJ B-B



PRZEKRÓJ A-A



UWAGA:

Głębokie wykoppy należy obarierować zgodnie z przepisami BHP. Wokół wykopów ustawić poręczę ochronne i zaopatrzyć je w napis: „Uwaga, głębokie wykoppy” oraz „Osobom postronnym wstęp wzbroniony”, w nocy w czerwone światło ostrzegawcze. Wykoppy o ścianach pionowych nie umocnionych, bez rozparcia lub podparcia, mogą być wykonane tylko do głębokości 1m w gruntach zwartych, w przypadku gdy teren przy wykopie nie jest obciążony w pasie o szerokości równej głębokości wykopu.

Firma Inżynierska ALL-PRO	Inwestycja: Kanalizacja sanitarna wraz z przyłączami do budynków w rejonie ul. Miłej w Przybędzy			
Projektował: mgr inż. Joanna Ścibiorek nr upr. SLK/3405/POOS/10	Stadium: Projekt budowlany			
Opracował: mgr inż. Joanna Ścibiorek nr upr. SLK/3405/POOS/10	Tytuł rysunku: Zabezpieczenie wykopów			
Sprawdził: mgr inż. Joanna Cios nr upr. 172/81 BB	Data: 09. 2013r.	Skala: ---	Nr zlecenia: 158-P-K-13	Nr rysunku: 5.3