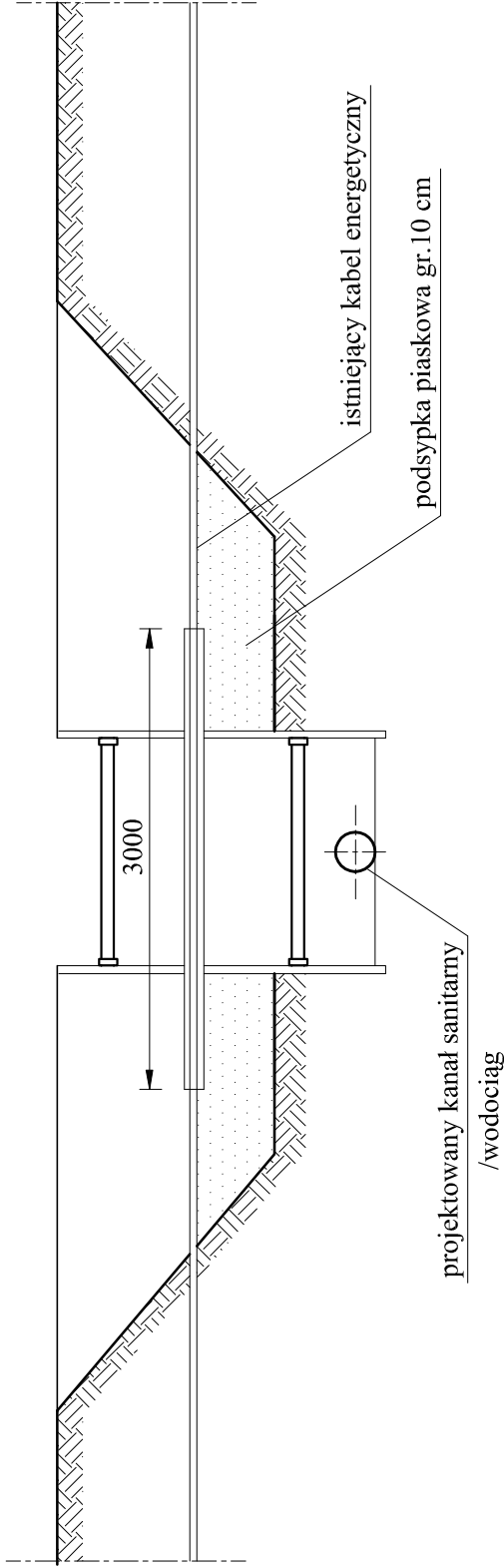
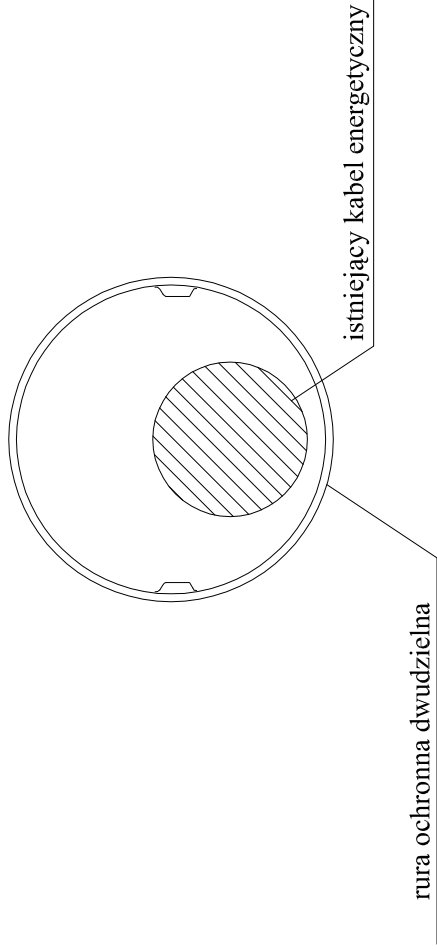


# PODWIESZENIE KABLI ENERGETYCZNYCH I TELEKOMUNIKACYJNYCH NA CZAS ROBÓT

PRZEKRÓJ A-A

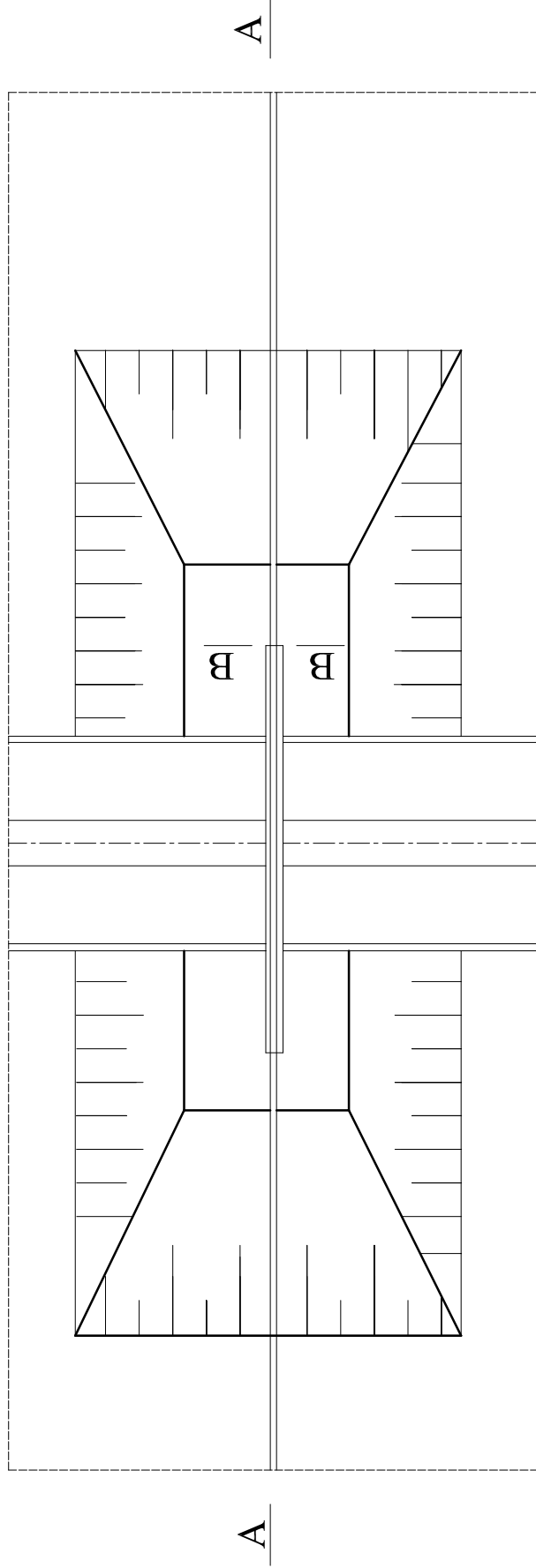


PRZEKRÓJ B-B



## UWAGA:

- Zastosować rury ochronne dwudzielne L=3,0 m Ø110 (kable eNN i tA) i Ø160 (kabel eSN i eWN)
- Końce rury ochronnej uszczelnić pianką poliuretanową



Firma Inżynierska <b>ALL-PRO</b>	Inwestycja:			
	Kanalizacja sanitarna wraz z przyłączami do budynków w rejonie ul. Młłej w Przybędzy			
Projektował: mgr inż. Joanna Ścibiorek nr upr. SLK/3405/POOS/10	Stadium: <i>Projekt budowlany</i>			
Opracował: mgr inż. Katarzyna Paszek	Tytuł rysunku: Zabezpieczenie kabli energetycznych i telekomunikacyjnych			
Sprawdził: mgr inż. Joanna Cios nr upr. 172/81 BB	Data: 09. 2013r	Skala: ---	Nr zlecenia: 158-P-K-13	Nr rysunku: 5.2