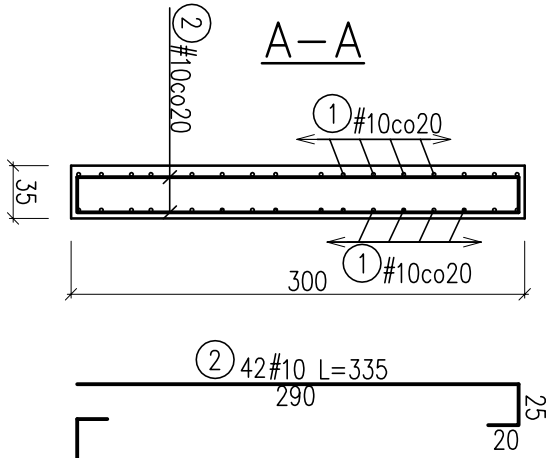
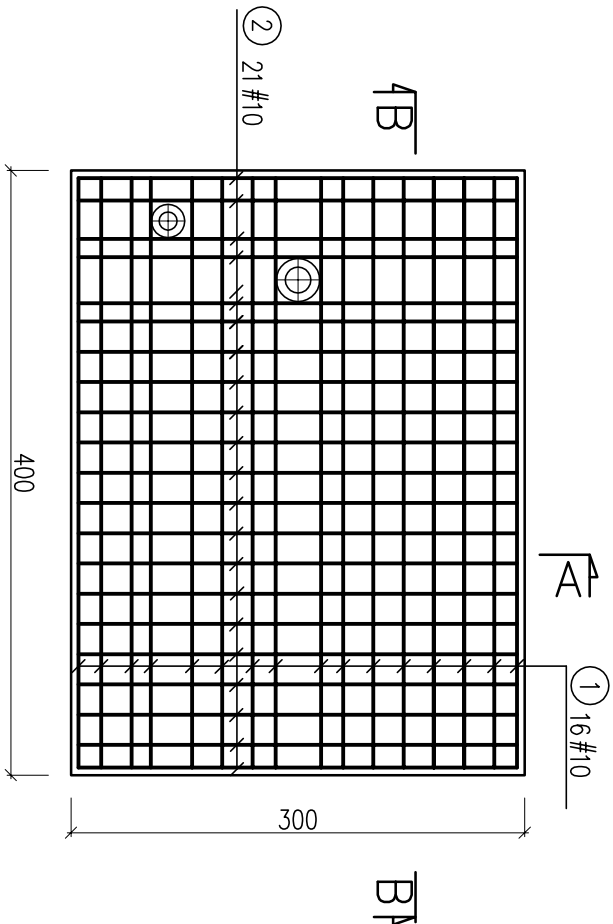


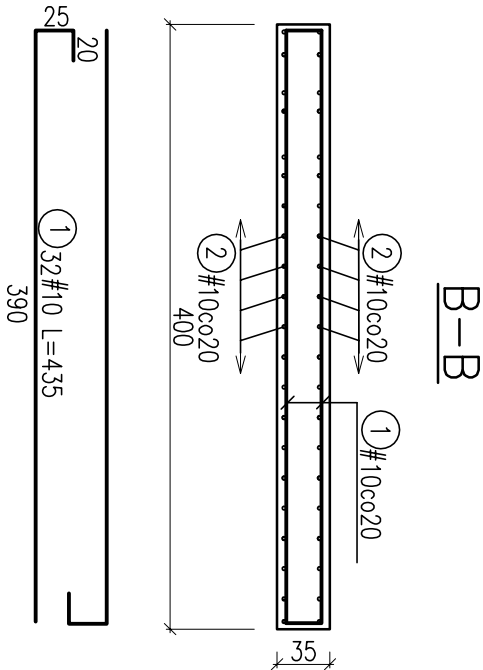
PLYTA FUNDAMENTOWA POD KONTENER POMPOWNI WODY

skala 1:50

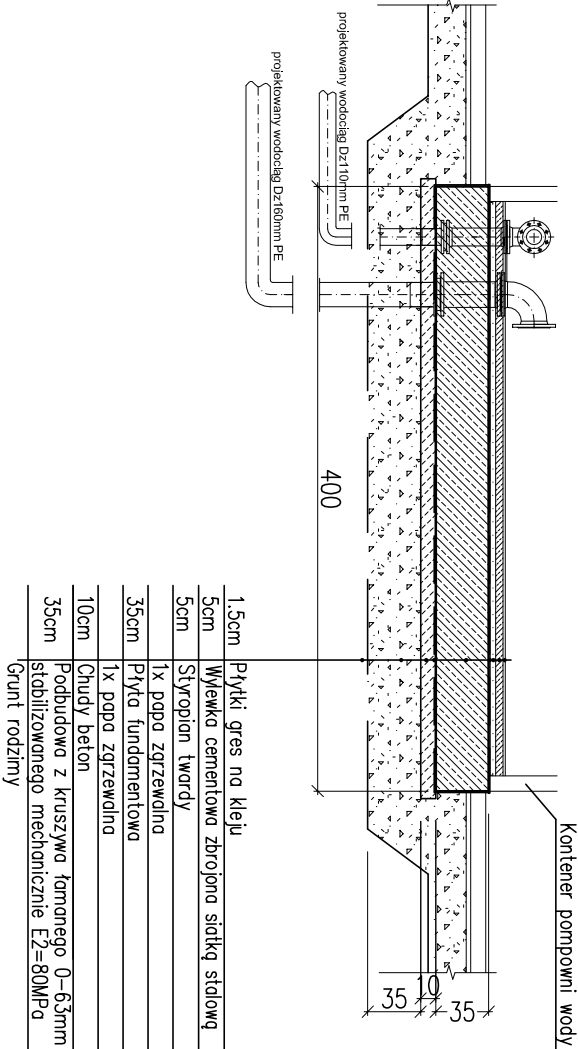


WYKAZ STALI ZBROJENIOWEJ			
Nr	Średnica [mm]	Długość [cm]	Ilość [szt.]
1	10	435	32
2	10	335	42
Długość ogółem [m]			
Masa jednostkowa [kg/m]			
Masa ogółem [kg]			
Masa razem [kg]			

BETON C20/25
STAL A-IIIIN



POSADOWIENIE PŁYTY



1.5cm	Płytki gres na kleju
5cm	Wylewka cementowa zbrojona siatką stalową
5cm	Styropian twardy
35cm	1x papa zgrzewalna
35cm	Płyta fundamentowa
10cm	1x papa zgrzewalna
35cm	Podbudowa z kruszywa łamanego 0-63mm
35cm	stabilizowanego mechanicznie E2=80MPa
	Grunt rodzimy

- Uwagi:
- Przez płytę przeprowadzić rurociągi wg wytycznych technologicznych.
 - W miejscach rurociągów pręty zbrojeniaowe rozsunąć.
 - Instalacje elektryczne przeprowadzić wg wytycznych branżowych.
 - Płytę zaizolować przeciwwilgociowo: spód 1x papa zgrzewalna, boki 2x masa bitumiczna na zimno.

Firma Inżynierska		Inwestycja:	
AI-PRO		Budowa hydroforu w miejscowości Bystra w Gminie Radziechowy - Wieprz	
Projektował: mgr inż. Zbigniew Gębczyński nr upr. SKL/0250/POOK/03		Stadium: <i>Projekt wykonawczy</i>	
Opracował: mgr inż. Kazimierz Cios		Tytuł rysunku: Płyta fundamentowa	
Sprawdził: mgr inż. Roman Karwowski nr upr. 51/M/85		Data: 09.2013r.	Skala: 1:5
		Nr zlecenia: 158-P-K-13	
		Nr rysunku: 7	