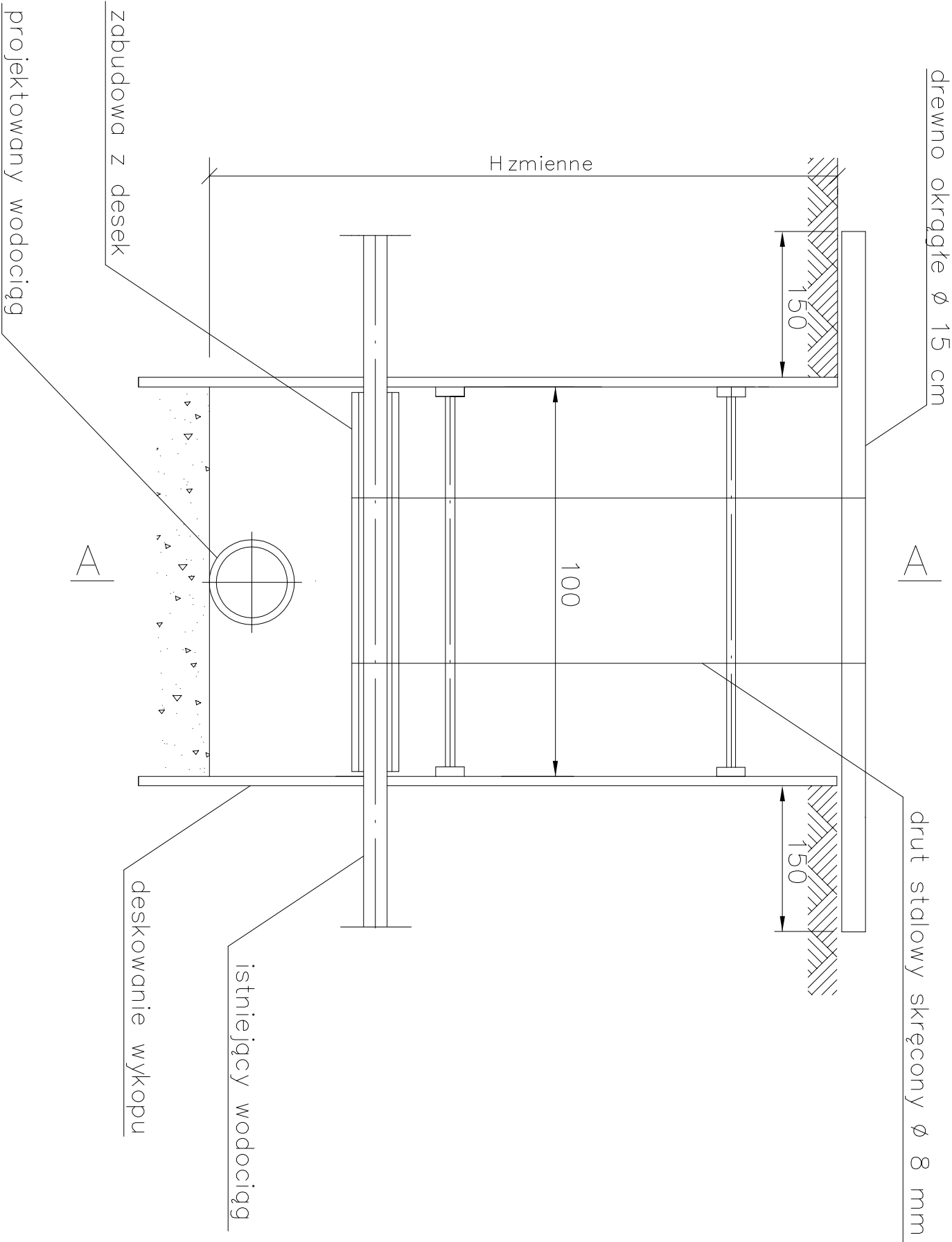
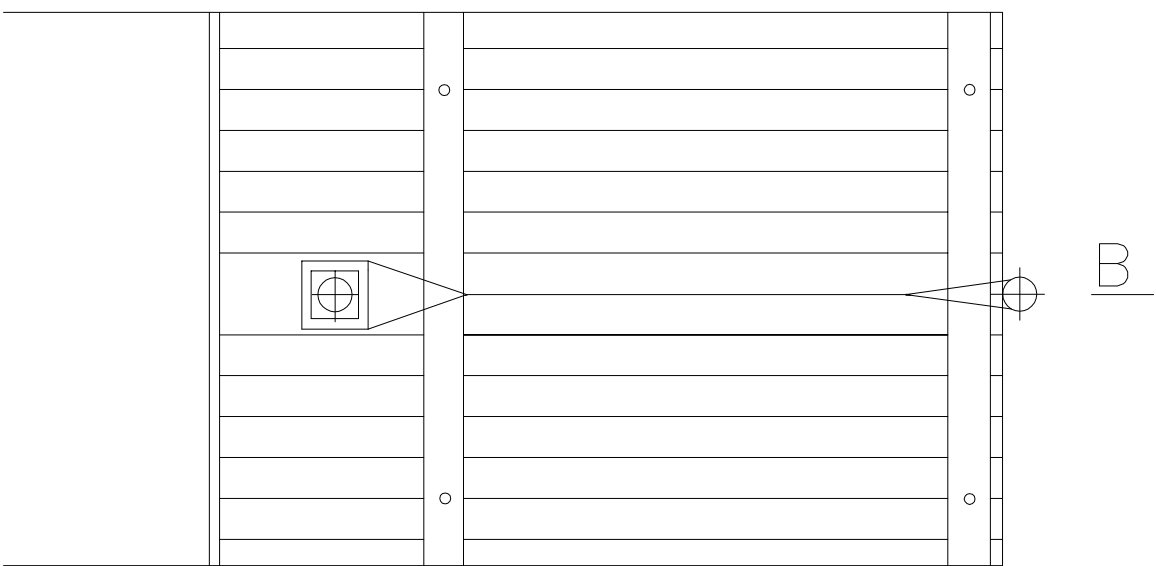


PODWIESZENIE WODOCIĄGU NA OKRES ROBÓT

PRZEKRÓJ B-B



PRZEKRÓJ A-A



Firma Inżynierska		Inwestycja:		
ALL-PRO		Budowa hydroforu w miejscowości Bystra w Gminie Radziechowy - Wieprz		
Projektował: mgr inż. Joanna Ścibiorek nr upr. SLK/3405/POOS/10		Stadium: <i>Projekt wykonawczy</i>		
Opracował: mgr inż. Joanna Ścibiorek nr upr. SLK/3405/POOS/10		Tytuł rysunku: Zabezpieczenie wodociągu		
Sprawdził: mgr inż. Joanna Cios nr upr. 172/81 BB		Data: 09. 2013r.	Skala: ---	Nr zlecenia: 158-P-K-13
				Nr rysunku: 6.2