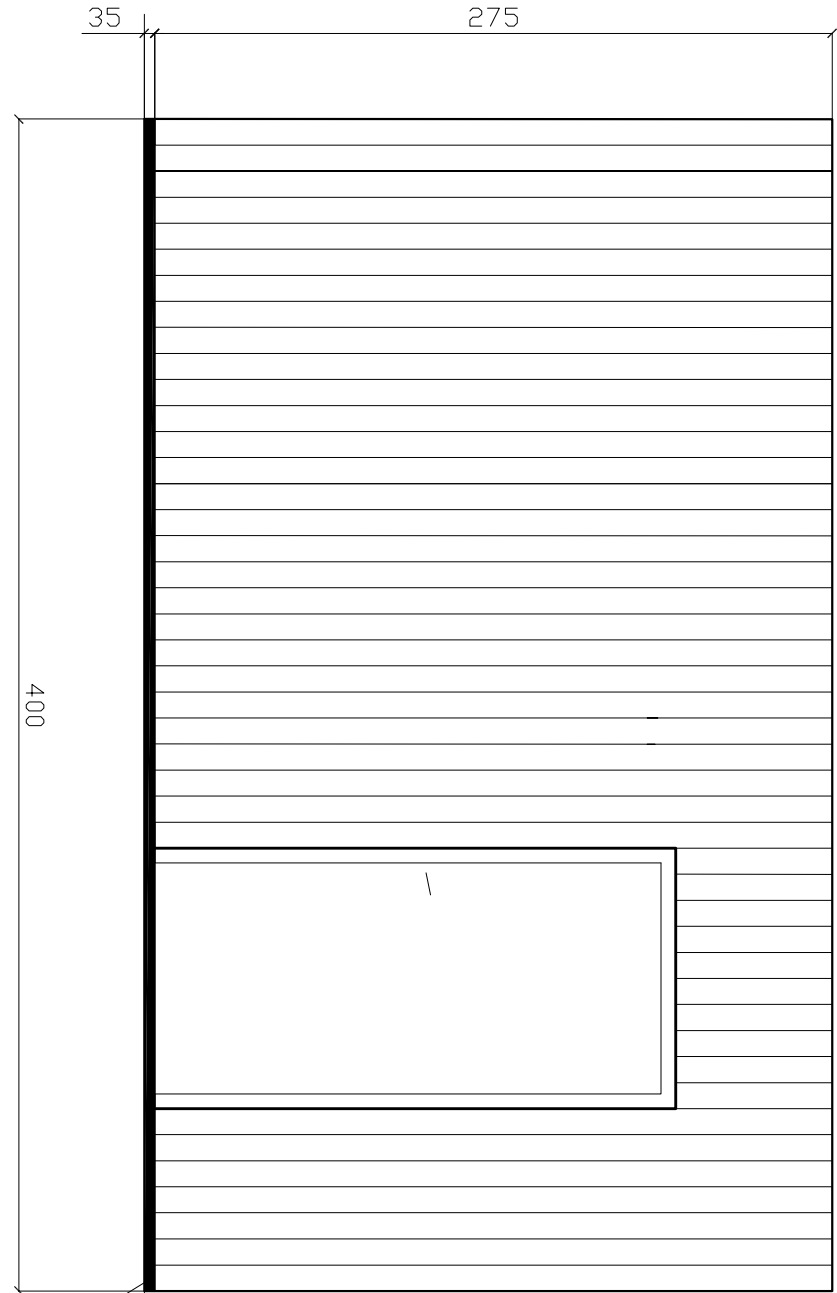
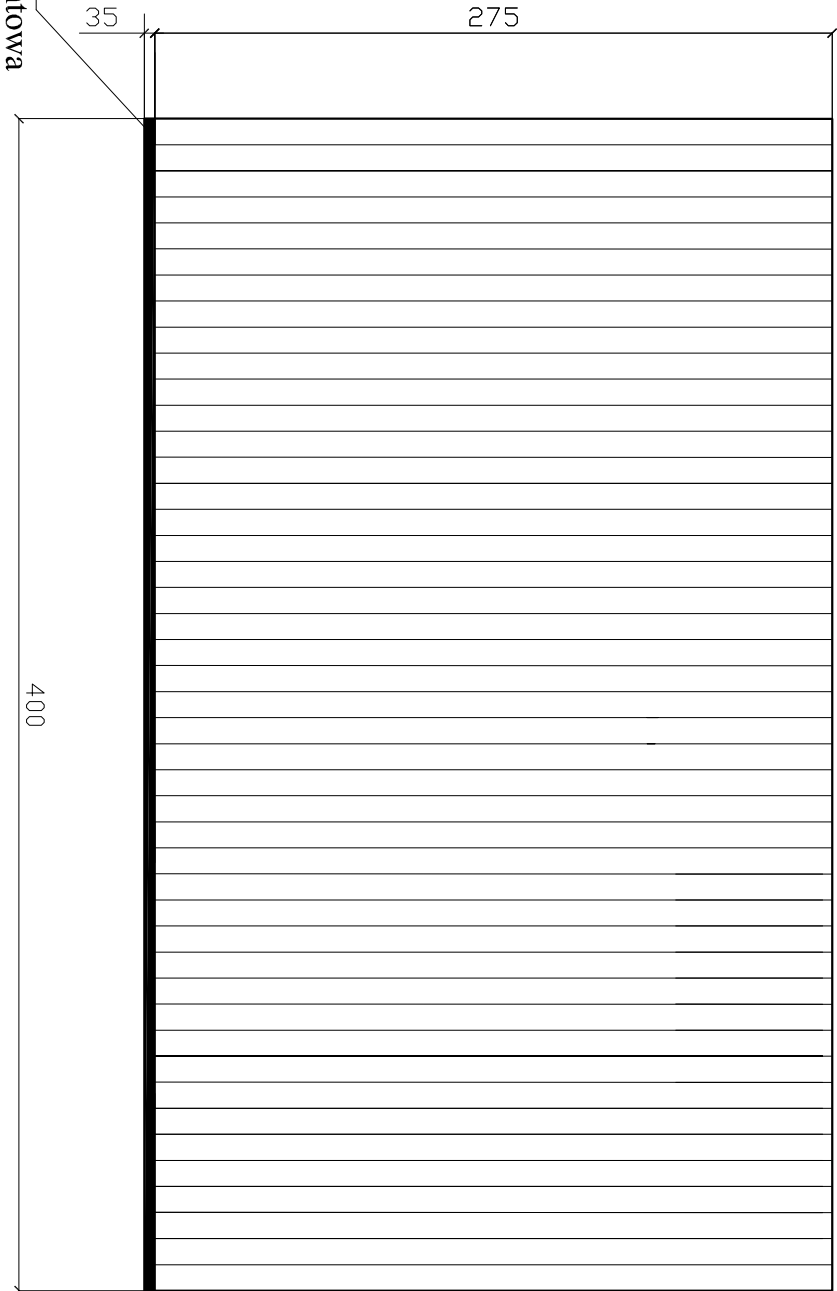


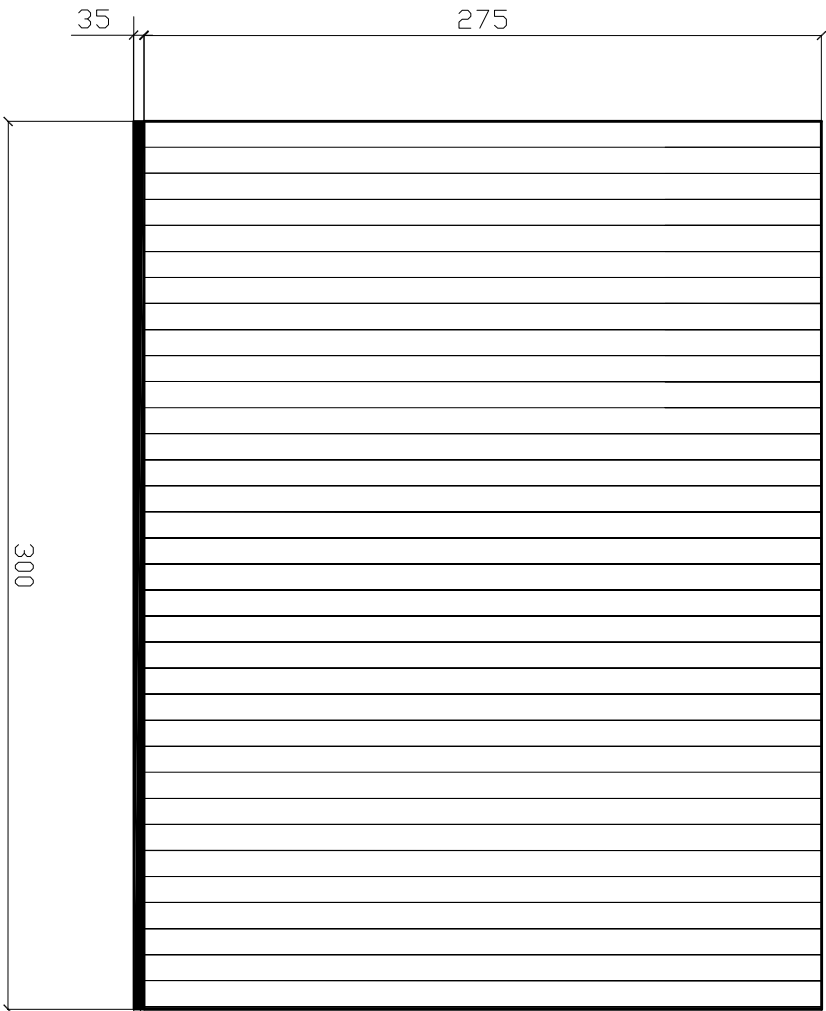
Elewacja południowa



Elewacja północna



Elewacji wschodnia / zachodnia



plyta
fundamentowa

| | | | | |
|---|--|--|-------------|----------------------------|
| Firma Inżynierska | | Inwestycja: | | |
| MI-PRO | | Budowa hydroforni w miejscowości Bystra w Gminie Radzichowy - Wieprz | | |
| Projektował: mgr inż. Joanna Ścibiorek nr upr. SLK/3405/POOS/10 | | Stadium: <i>Projekt budowlany</i> | | |
| Opracował: mgr inż. Joanna Ścibiorek nr upr. SLK/3405/POOS/10 | | Tytuł rysunku: Elewacje kontenera hydroforni - wytyczne | | |
| Sprawdził: mgr inż. Joanna Cios nr upr. 172/81 BB | | Data: 09. 2013r. | Skala: - | Nr zlecenia: 158-P-K-13 |
| | | | | Nr rysunku: 10 |