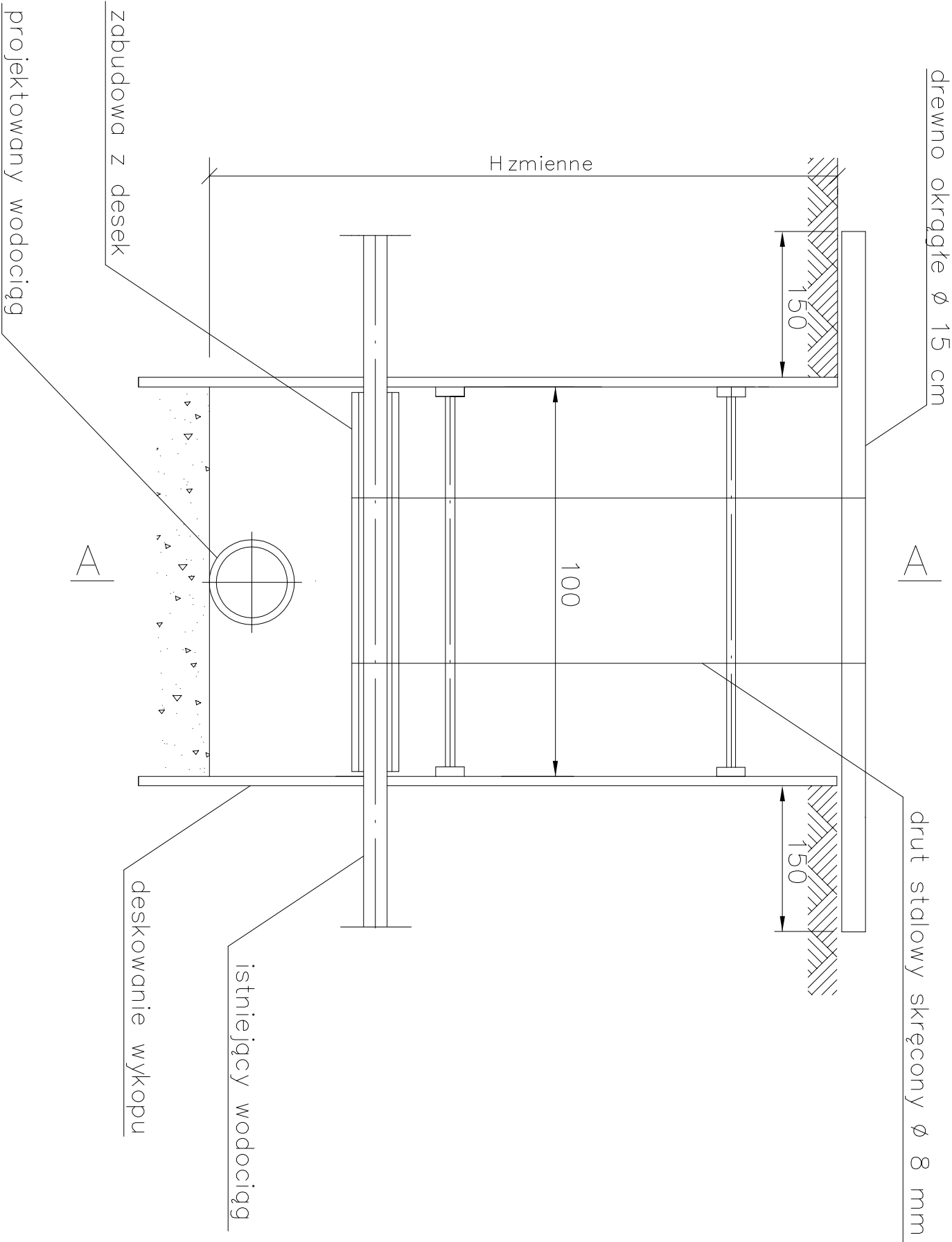
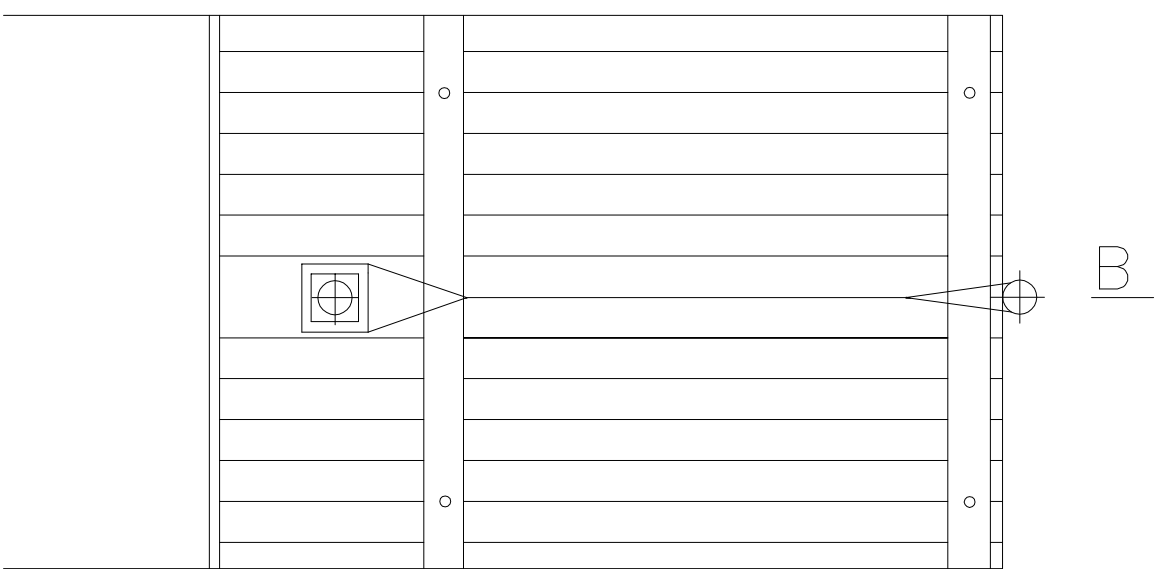


PODWIESZENIE WODOCIĄGU NA OKRES ROBÓT

PRZĘKRÓJ B-B



PRZĘKRÓJ A-A



Firma Inżynierska		Inwestycja:		
ALL-PRO		Budowa hydroforu w miejscowości Bystra w Gminie Radziechowy - Wieprz		
Projektował:		Stadium:		
mgr inż. Joanna Ściaborek nr upr. SLK/3405/POOS/10		Projekt budowlany		
Opracował:		Tytuł rysunku:		
mgr inż. Joanna Ściaborek nr upr. SLK/3405/POOS/10		Zabezpieczenie wodociągu		
Sprawdził:		Data:	Skala:	Nr zlecenia:
mgr inż. Joanna Cios nr upr. 172/81 BB		09. 2013r.	---	158-P-K-13
				Nr rysunku:
				7.2