

Mapa Metadane

Zawartość mapy

Warstwy Źródła danych

- ☒ Państwowy Rejestr Nazw Geo
- ☐ Państwowy Rejestr Granic
- ☐ Dane ewidencyjne (KLIP)
- ☐ Dane o charakterze katastraln
- Rzeźba terenu (cieniowana)
- Rzeźba terenu (hipsometria)
- Mapa topograficzna (BDO)
- Mapa topograficzna (VMAPL2)
- ☐ Mapa topograficzna (TBD)

Szukaj obiektów geograficznych

Ustawienia

Kanemice
"bermida"

Mapa Metadane

Zawartość mapy

Warstwy Źródła danych

- ☒ Państwowy Rejestr Nazw Geograficznych
- ☒ Państwowy Rejestr Granic
- ☐ Dane ewidencyjne (KLIP)
- ☐ Dane o charakterze katastralnym
- ☒ Rzeźba terenu (cieniowana)
- ☒ Rzeźba terenu (hipsometria)
- ☒ Mapa topograficzna (BDO)
- ☒ Mapa topograficzna (VMAPL2)
- ☐ Mapa topograficzna (TBD)
- ☒ Ortofotomapa satelitarna
- ☒ Ortofotomapa
- ☐ Skany map topograficznych

Szukaj danych (metadane)

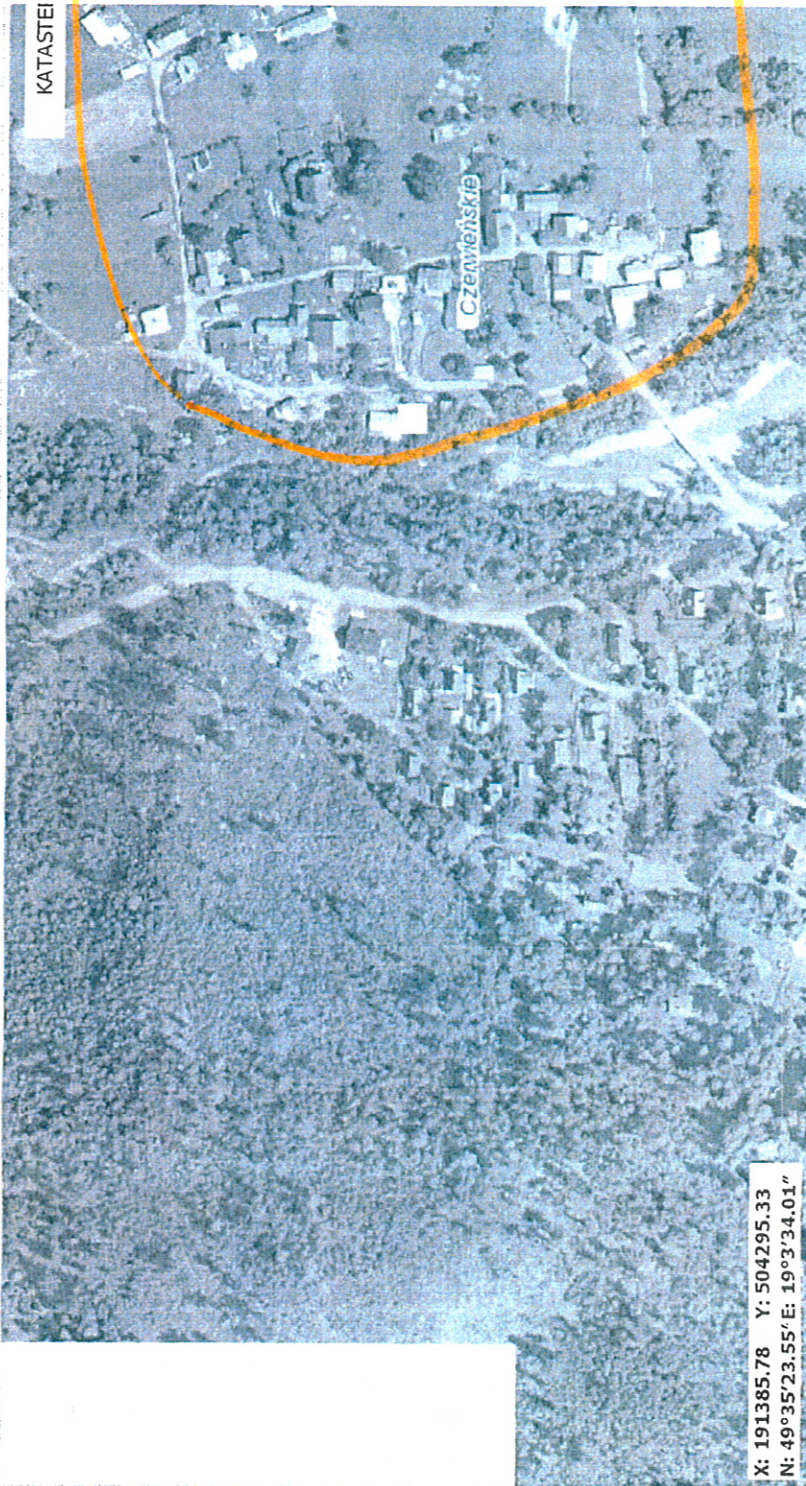
Szukaj obiektów geograficznych

Ustawienia

Szukaj:

1: 2528

KATASTR



X: 191385.78 Y: 504295.33
 N: 49°35'23.55"E: 19°3'34.01"

The screenshot shows the Geoportal.pl interface. At the top, there is a search bar and a list of layers (Warstwy) including 'Państwowy Rejestr Nazw Geo.', 'Państwowy Rejestr Granic', 'Dane ewidencyjne (KIIP)', 'Dane o charakterze katastraln.', 'Rzeźba terenu (cieniowana)', 'Rzeźba terenu (hipsometria)', 'Mapa topograficzna (BDO)', 'Mapa topograficzna (VMAPL2)', and 'Mapa topograficzna (TBD)'. Below the layers, there is a list of data sources (Źródła danych) including 'Państwowy Rejestr Nazw Geo.', 'Państwowy Rejestr Granic', 'Dane ewidencyjne (KIIP)', 'Dane o charakterze katastraln.', 'Rzeźba terenu (cieniowana)', 'Rzeźba terenu (hipsometria)', 'Mapa topograficzna (BDO)', 'Mapa topograficzna (VMAPL2)', and 'Mapa topograficzna (TBD)'. The main map area shows a topographic map of Szaranka with a red line outlining a specific area. The map is titled 'Szaranka' and has a scale of 1:100,000. The interface also includes a search bar, a list of layers, and a list of data sources.

*Wądołów
(stejska polina)*

Mapa Metadane

Zawartość mapy

Warstwy Źródła danych

- ☒ Państwowy Rejestr Nazw Geo.
- ☒ Państwowy Rejestr Granic
- ☒ Dane ewidencyjne (KIIP)
- ☒ Dane o charakterze katastraln
- ☐ Rzeźba terenu (cieniowana)
- ☐ Rzeźba terenu (hipsometria)
- ☐ Mapa topograficzna (BDO)
- ☐ Mapa topograficzna (VMAPL2)
- ☐ Mapa topograficzna (TBD)
- ☐ Ortofotomapa satelitarna
- ☒ Ortofotomapa
- ☐ Skany map topograficznych

Szukaj danych (metadane)

Szukaj obiektów geograficznych

Ustawienia

Szukaj:



W. Półdeon

Mapa Metadane

Zawartość mapy

Warstwy Źródła danych

- ☒ Państwowy Rejestr Nazw Geograficznych
- ☒ Państwowy Rejestr Granic
- ☒ Dane ewidencyjne (KIIP)
- ☒ Dane o charakterze katastralnym
- Rzeźba terenu (cieniowana)
- Rzeźba terenu (hipsometria)
- Mapa topograficzna (BDO)
- Mapa topograficzna (VMAPL2)
- ☐ Mapa topograficzna (TBD)

Szukaj danych (metadane)

Szukaj obiektów geograficznych

Ustawienia

TOPO

RASTER

ORTO

Szukaj:

X: 186889.55 Y: 507858.57
N: 49°32'57.78\" E: 19°6'31.23\"

kol. Pamiń
" Za Kopcem "

Mapa Metadane

Zawartość mapy

Warstwy Źródła danych

- ☒ Państwowy Rejestr Nazw Geograficznych
- ☒ Państwowy Rejestr Granic
- ☐ Dane ewidencyjne (KLIP)
- ☐ Dane o charakterze katastralnym
- ☐ Rzeźba terenu (cieniowana)
- ☐ Rzeźba terenu (hipsometria)
- ☐ Mapa topograficzna (BDO)
- ☐ Mapa topograficzna (VMAPL2)
- ☐ Mapa topograficzna (TBD)
- ☐ Ortofotomapa satelitarna
- ☐ Ortofotomapa
- ☐ Skany map topograficznych

Szukaj danych (metadane)

Szukaj obiektów geograficznych

Ustawienia

Szukaj:

1: 2528



X: 187048.32 Y: 508472.78
N: 49°33'2.89" E: 19°7'1.82"